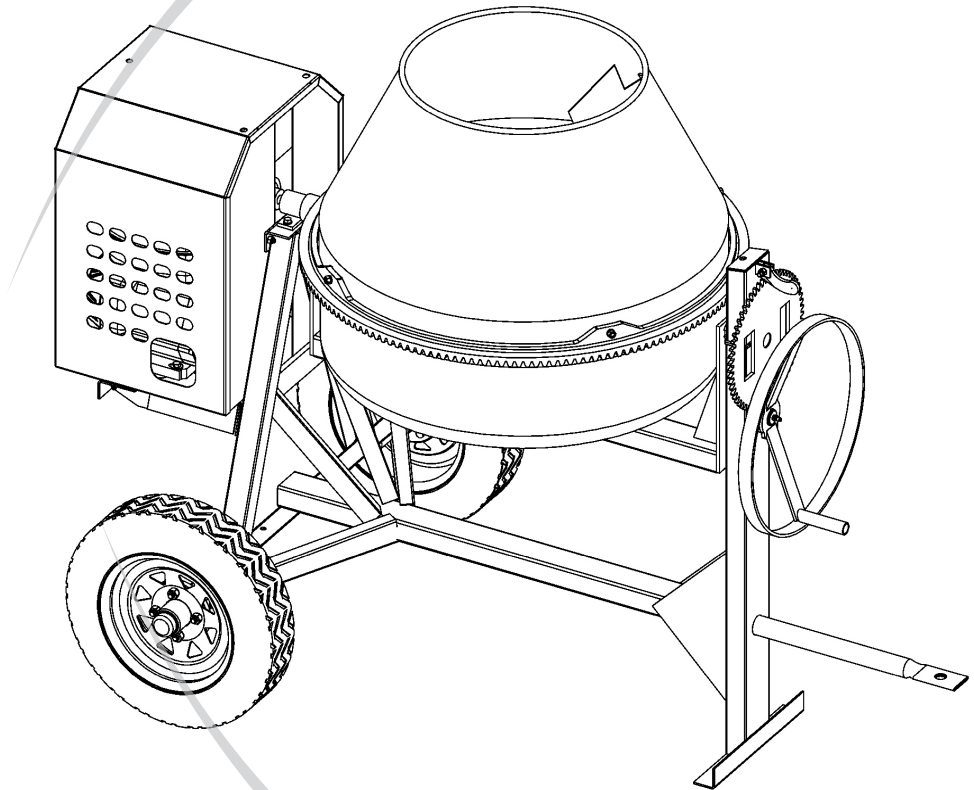




**GRUPO CIPSA**

**CIMENTAMOS SU ÉXITO**



## **REVOLVEDORA PARA CONCRETO**

**Modelo: ULTRA-10**

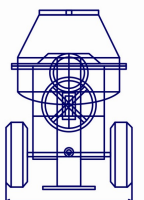
**Instrucciones de OPERACIÓN  
y Lista de PARTES**

Manual No. 800114  
**Revisión: 4**  
Abril 2011



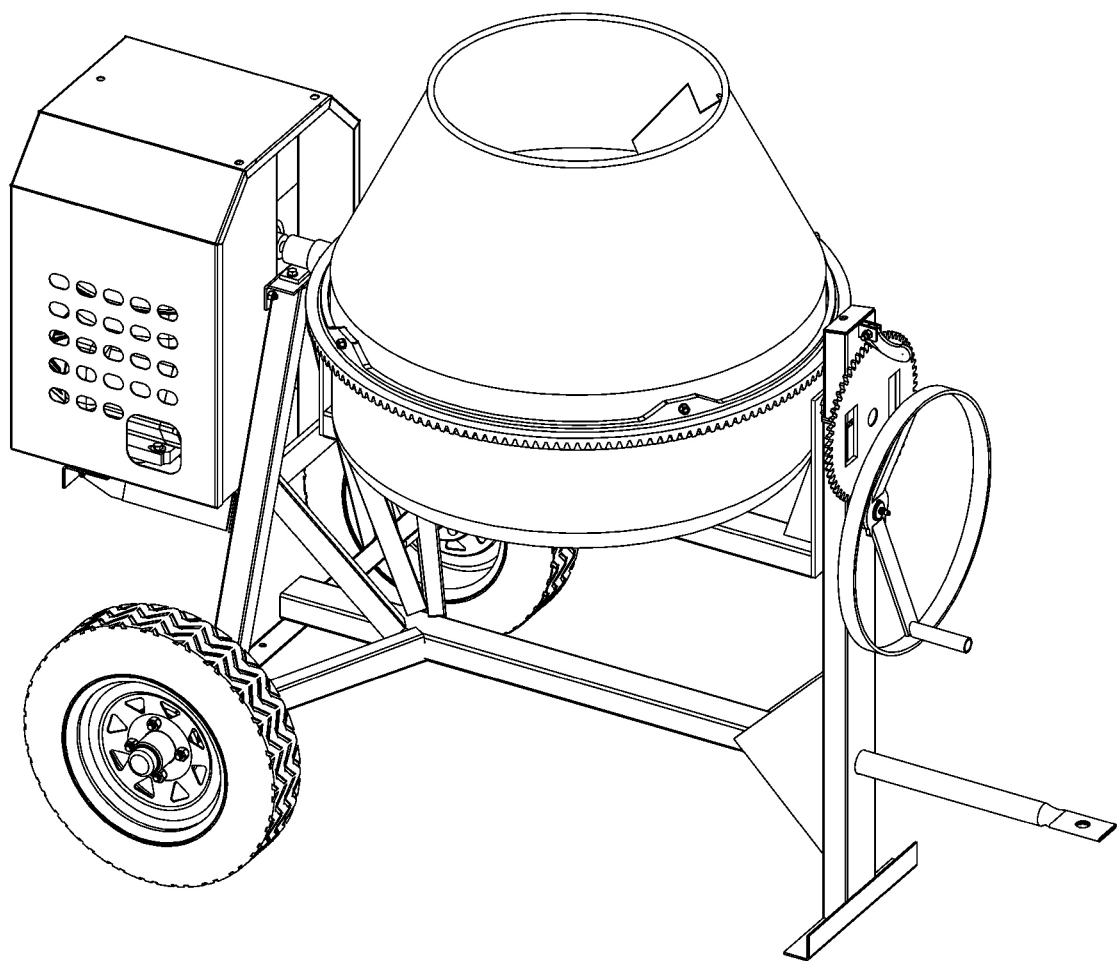
**AUTEK**

MAQUINARIA PARA CONSTRUCCIÓN S.A. DE C.V.



## Contenido

Reglas de seguridad .....	3
Instrucciones de Operación y pasos para obtener una mezcla adecuada .....	4
Limpieza .....	4
Mantenimiento y lubricación .....	4
Remolque .....	5
Datos técnicos .....	5
Dimensiones .....	5
Instrucciones para el uso de lista de partes .....	6



## Reglas de seguridad.

Antes de poner a funcionar esta mezcladora, estudie completamente el manual de la máquina (incluido)

Mantenga personas no autorizadas alejadas de la mezcladora.

**Utilice solamente repuestos Ultra-10; solicítelos a través de cualquier Distribuidor Autorizado.**

**Por la seguridad de usted y otras personas, es necesario que observe lo siguiente:**

- La mezcladora deberá estar bien colocada.
- La barra remolque deberá estar alojada.
- La mezcladora deberá tener un correcto servicio. Deberá permanecer limpia y en buenas condiciones de operación.
- Nunca efectúe algún trabajo de mantenimiento en la mezcladora mientras esté en operación.
- Mantenga alejadas manos y ropa de partes en movimiento.
- Nunca introduzca sus manos o algún objeto sólido en la olla mientras la mezcladora esté en operación.
- Evite contacto con partes calientes del motor.
- Nunca opere la mezcladora sin la caseta del motor.
- Nunca opere la mezcladora en atmósferas explosivas, poco ventiladas o áreas cerradas.
- No opere con motor a más de 2400 RPM.

## Datos de la máquina.

Nombre:-----

-----

Dirección:-----

-----

Ciudad:-----

País:-----

Lugar de compra:-----

Fecha de compra:-----

Factura #-----

No. de serie:-----

Es importante apuntar los datos de su máquina para cualquier reclamación.

Para obtener un servicio prolongado y confiable de esta unidad, es importante que efectúe periódicamente mantenimiento en motor y mecanismos de la mezcladora.

### Antes de Arranque

- Siempre revise el nivel de aceite en el motor.
- Deberá estar seguro que todas las partes sujetas con tornillos estén bien apretadas.
- Llene el tanque de combustible con gasolina limpia.
- Lea cuidadosamente el manual de operación del motor.
- Engrase todos los puntos de lubricación como se indica en **Mantenimiento y lubricación**.

### PRECAUCIÓN

**Nunca llene el tanque del combustible cuando esté operando el motor.**

- No mezcle aceite con gasolina.

### Instrucciones de Operación y pasos para obtener una mezcla adecuada

Con la olla operando entre 28 y 32 rpm (ver página siguiente, Velocidad de operación del motor):

1. Ponga en la olla la cantidad de agua necesaria.
2. Agregue la cantidad de grava requerida.
3. Agregue la cantidad de cemento requerida.
4. Agregue la cantidad de arena requerida.

Después del tiempo requerido para la mezcla, descárguela sujetando firmemente el volante con una mano, desengrane la palanca de bloqueo con la otra; descargue usando ambas manos en el volante.

Prevenga accidentes en la descarga. Nunca levante la palanca de bloqueo sin afianzar el volante firmemente.

En accidentes de descarga no trate de detener el volante, podría resultar lesionado y averiar el sistema de descarga.

Asegúrese que la palanca de bloqueo esté bien engranada después de descargar el concreto y recargar la olla.

- Para tensar las bandas afloje las 4 tuercas, proceda al tensado y nuevamente apriételas. (Asegúrese de que queden bien apretadas): SUBENSAMBLE 516666, SECUENCIA 008)

### Limpieza

Para una buena calidad de concreto y buen servicio de la olla, lávela interior y exteriormente al término de cada día de operación. En la limpieza interior de la olla use una mezcla de grava y agua por 1 ó 2 minutos.

### Paro

Para apagar el motor gire el **botón de paro** ubicado en el mismo.

### Mantenimiento y lubricación

Para obtener un prolongado y confiable servicio de esta unidad es necesario efectuar periódicamente mantenimiento en el motor y máquina.

- Verifique el nivel de aceite en el motor diariamente.

- Engrase semanalmente:

**a) soporte de horquilla,**

Componentes del Chasis, SECUENCIA 010,

**b) eje de volante,**

Componentes del Chasis, SECUENCIA 024,

**c) eje de olla,**

**d) soporte posterior de horquilla,**

Componentes Olla-Horquilla, SECUENCIA 011,

- Cada seis meses:

**e) Engrase las masas de rueda**

Componentes de las Ruedas, SECUENCIA 040,

## Remolque

Esta unidad **ESTÁ FABRICADA PARA REMOLCARSE A BAJA VELOCIDAD.**

Su velocidad máxima de remolque es de 50 km/h.

Antes de remolcar verifique lo siguiente:

- Verifique que las mazas de rueda estén engrasadas, Secuencia 40, pag 12.
- Verifique que las tuercas de las ruedas estén bien apretadas, Secuencia 40, 50, pag 12.
- Verifique que la presión de las llantas sea de 20-22 lb/pulg<sup>2</sup>. (PSI)
- No remolque la unidad a menos que la barra esté en su lugar.

## Datos técnicos

- Modelo: Concretera Ultra-10
- Capacidad: 1 Saco
- Volumen de la olla: 350 Lts. (12.35 FT<sup>3</sup>)
- Capacidad de la mezcla 255 Lts. (9FT<sup>3</sup>)
- Producción por hora: 5 m<sup>3</sup>
- Ciclo de trabajo 3 minutos aprox.
- Diámetro de la boca de la olla 518 mm (20")
- Diámetro del cuerpo de la olla 870 mm (34")
- 2 Llantas rin 12

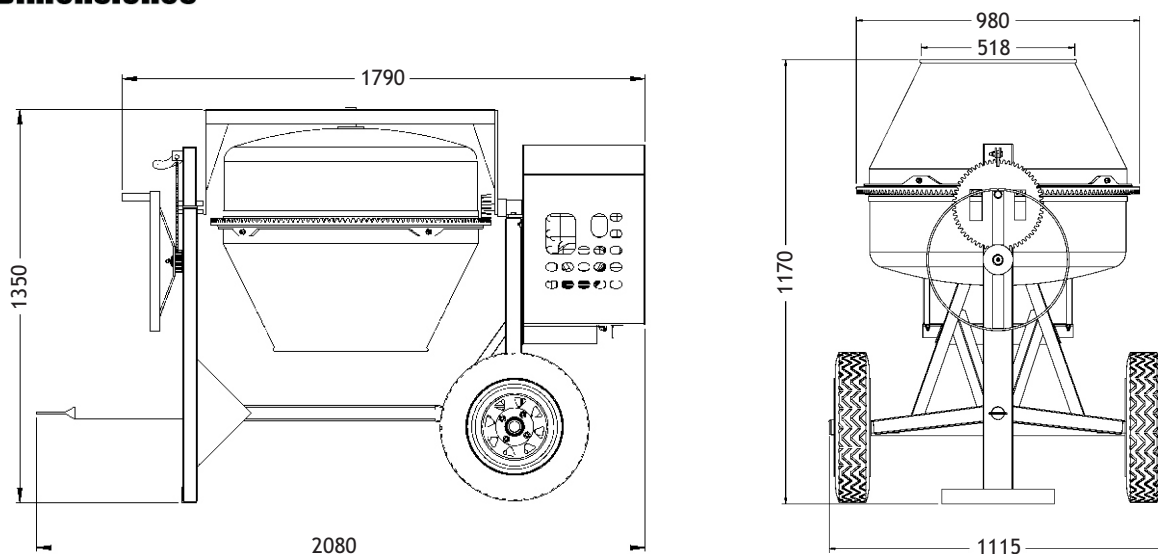
## Velocidad de operación del motor

Para que la olla trabaje de 28 a 32 rpm el motor a gasolina debe girar a 2300-2400 rpm, ésta es la velocidad ideal de giro de la olla para obtener un mezclado homogéneo.

**NOTA:** DIMENSIONES Y DISEÑO DE LA MÁQUINA SUJETOS A CAMBIO SIN PREVIO AVISO.

**EL MOTOR NO DEBE OPERARSE A MÁS DE ESTA VELOCIDAD.**

## Dimensiones





## Instrucciones para el uso de Lista de Partes

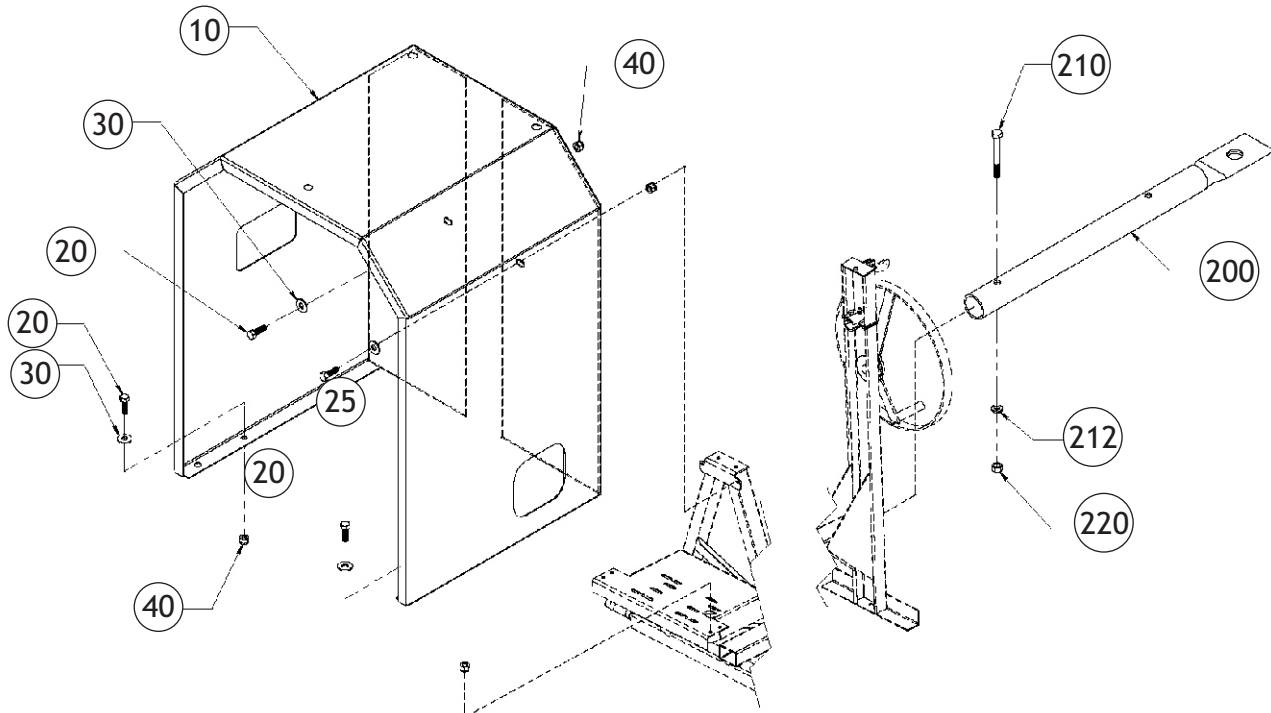
### Identificación de su máquina

El siguiente contenido muestra la manera en que ha sido ensamblada la revolvedora ULTRA-10. La máquina está dividida en subconjuntos denominados subensambles con el fin de facilitar la identificación de las piezas que intervienen en la construcción de la revolvedora. Es importante que tome en cuenta esta información pues es indispensable en el momento de solicitar refacciones.

En primer lugar: **Identifique que tipo de máquina tiene y cuales son sus características.**

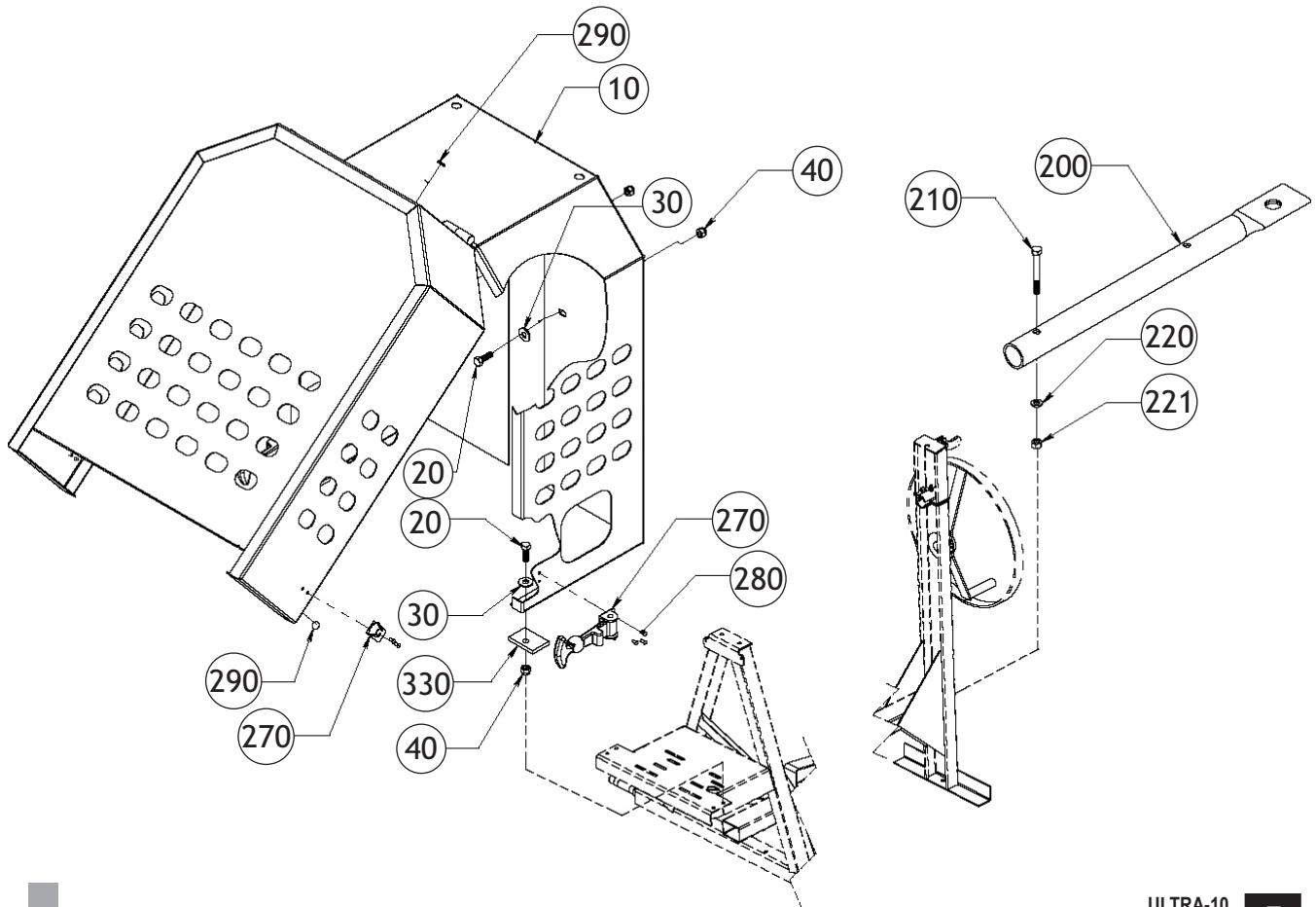
### Componentes de la Caseta

Pos.	Nº componente	Texto breve-objeto	Cantidad
10	CIP520387	CASETA ULTRA	1
20	CIP492364	TOR.C/H 5/16"NC X 1"G5	4
30	CIP492597	RONDANA 5/16" PLANA W G.*	4
40	CIP492582	TUERCA 5/16"NC INS.N. G.	4
100	CIP512915J	CALC. PINTURA EN POLVO	1
110	CIP520575	MANUAL ULTRA	1
120	CIP504886	BOLSA PLAS. 30 X 40 CMS CALIBRE 400	1
130	CIP491028	SUJETACABLES 2.5 X 95 MM	1
140	CIP513206	CALC. CODIGO DE BARRAS	1
160	CIP517558J	CALC. ULTRA	2
230	CIP510784J	CALC. PATENTE NO.9810546	1
240	CIP504440J	CALC. VELOCIDAD MAXIMA	1
250	CIP518523J	CALC. ISO 9001:2000 NACIONAL	1
260	CIP517659	SUJETACABLE 4.8 X 370MM BLANCO	1
270	CIP517367J	CALC. EJE DE OLLA LIBRE DE MANTENIMIENTO	1



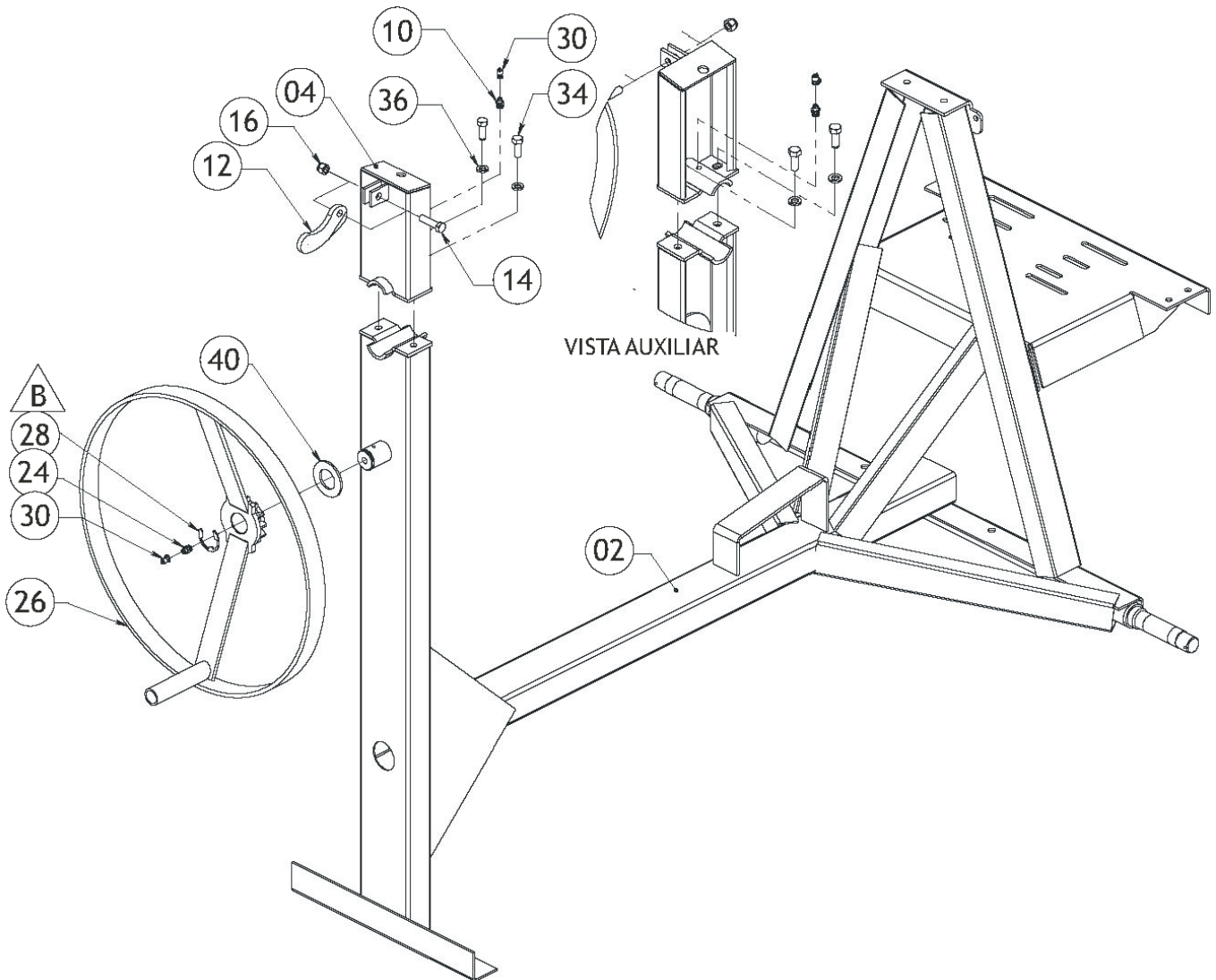
## Componentes de Caseta con Tapa

Pos.	N° componente	Texto breve-objeto	Cantidad
10	CIP520569	CASETA ULTRA CT	1
20	CIP492364	TOR.C/H 5/16"NC X 1"G5	4
30	CIP492597	RONDANA 5/16" PLANA W G.*	4
40	CIP492582	TUERCA 5/16"NC INS.N. G.	4
110	CIP800114	MANUAL ULTRA	1
120	CIP504886	BOLSA PLAS. 30 X 40 CMS CALIBRE 400	1
130	CIP491028	SUJETACABLES 2.5 X 95 MM	1
140	CIP513206	CALC. CODIGO DE BARRAS	1
200	CIP520402	BARRA REMOLQUE ULTRA	1
210	CIP503117	TOR.C/H 3/8" NC X 3" G5	1
220	CIP492624	RONDANA 3/8" PRESION G.	1
221	CIP492554	TUERCA 3/8"NC HEX. G. G5	1
260	CIP517659	SUJETACABLE 4.8 X 370MM BLANCO	1
270	491010	RUBBER HOOD FASTEN.NO.35R	2
280	CIP503723	REMACHE POP AM-54	10
290	CIP505186	GOMA AMORTIGUADORA	4
330	CIP501028	AMORTIGUADOR CASETA	2
340	CIP512915J	CALC. PINTURA EN POLVO	1
350	CIP519769J	CALC. ULTRA CHICA (240mm)	3
360	CIP510784J	CALC. PATENTE NO.9810546	1
370	CIP504440J	CALC. VELOCIDAD MAXIMA	1
380	CIP518523J	CALC. ISO 9001:2000 NACIONAL	1
390	CIP490790J	CALC. PARO	1
400	CIP517367J	CALC. EJE DE OLLA LIBRE DE MANTENIMIENTO	1



## Componentes del Chasis

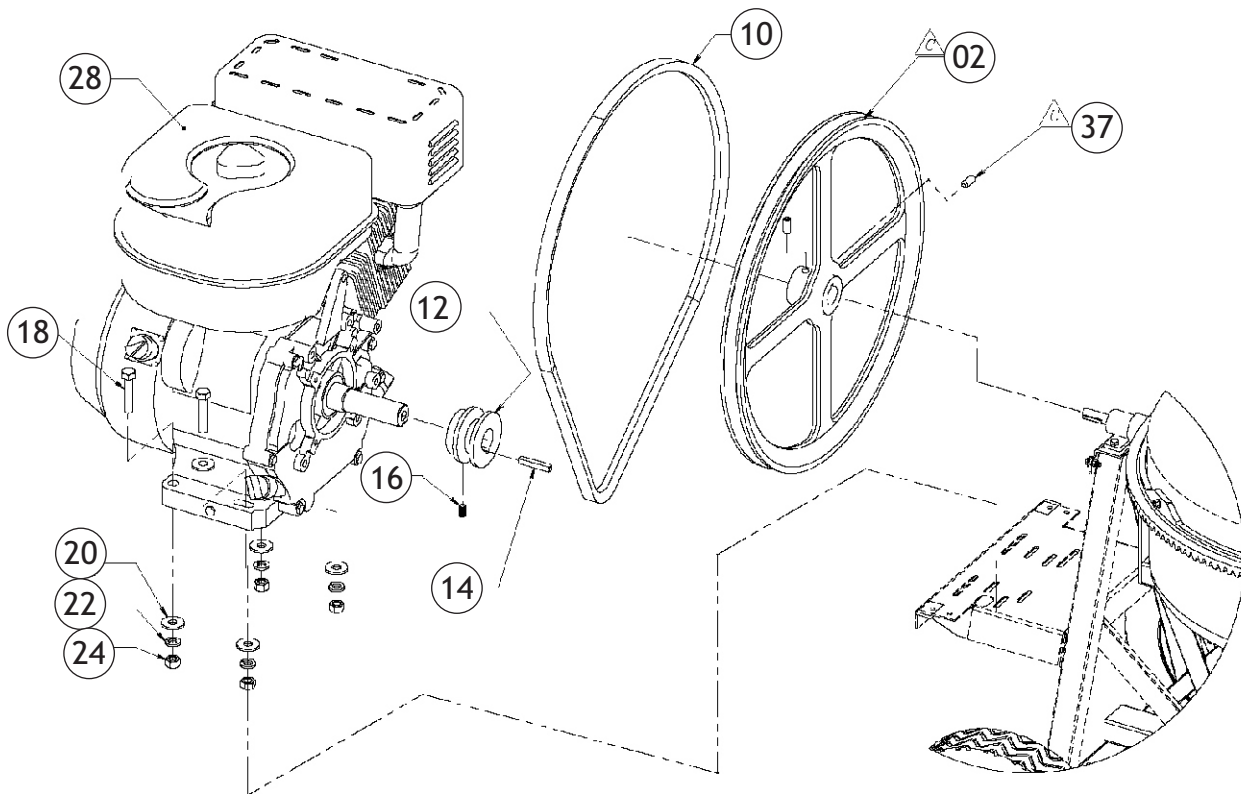
Pos.	Nº componente	Texto breve-objeto	Cantidad
2	CIP520378	CHASIS ULTRA	1
4	CIP520396	COPETE POSTE CHASIS ULTRA	1
10	CIP491698	GRASERA 1/8"NPT RECTA	1
12	CIP520411	PID PALANCA BLOQUEO ULTRA	1
14	CIP492313	TOR.C/H 3/8"NC X 1.1/2"G5	1
16	CIP492583	TUERCA 3/8"NC INS.N. G.	1
24	CIP491698	GRASERA 1/8"NPT RECTA	1
26	CIP520414	VOLANTE ULTRA	1
28	CIP513642	ANILLO RETENCION 5133-118	1
30	CIP491008	CUBRE GRASERA A. D 1/8"	2
34	CIP492375	TOR.C/H 3/8"NC X 1"G5	2
36	CIP492624	RONDANA 3/8" PRESION G.	2
40	CIP504447	RONDANA 1.1/4" PLANA G.	1





## Componentes del Motor

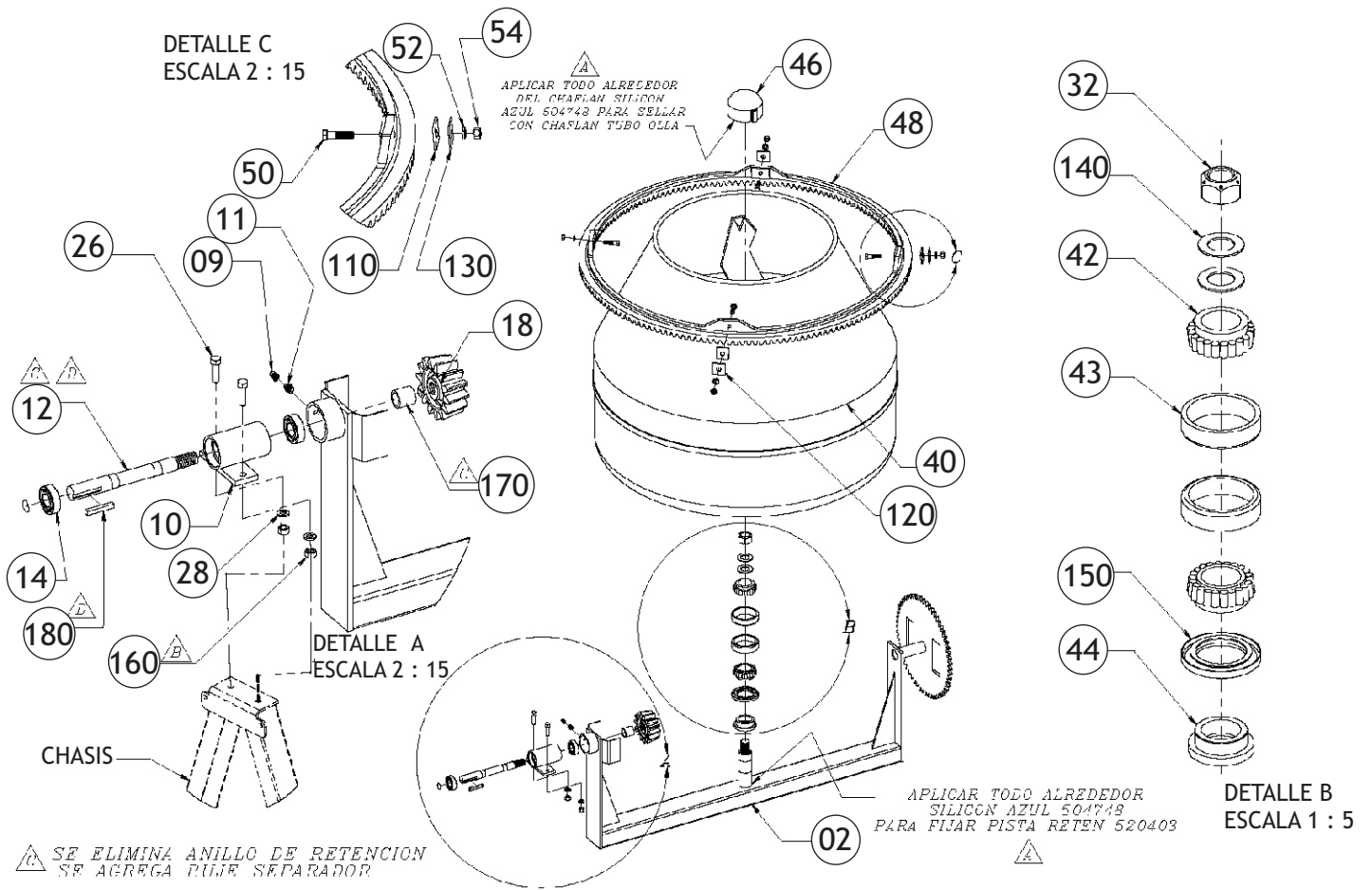
Pos.	No componente	Texto breve-objeto	Cantidad	Comentarios
2	CIP520811	POLEA 406 MM	1	
10	CIP516139	BANDA V SECCION B-52	1	
12	CIP504075	POLEA S-B 1R 63.5 MM	1	APLICA PARA: MOTOR MPOWER 8HP BASICO, MOTOR KOHLER 8 HP BASICO, MOTOR HONDA 8HP BASICO
14	CIP500275	CUÑA 1/4" X 40 MM	1	
16	CIP492468	OPR.A. 5/16"NC X 1/2"MOL.W35	1	APLICA PARA: MOTOR HONDA 5.5 HP, MOTOR MPOWER 5.5HP BASICO
18	CIP492378	TOR.C/H 3/8"NC X 1.3/4"G5	4	
20	CIP492598	RONDANA 3/8" ESP. *	6	
22	CIP492624	RONDANA 3/8" PRESION G.	4	
24	CIP492554	TUERCA 3/8"NC HEX. G. G5	4	
26	CIP490482	ACEITE SAE-30	1.05	
28	CIP513969	MOTOR MPOWER 8HP BASICO	1	
37	CIP492476	OP.5 5/16"NC X 3/4" G.	2	



*SE INSERTA EL MOTOR CON LAS MEDIDAS CORRECTAS.*

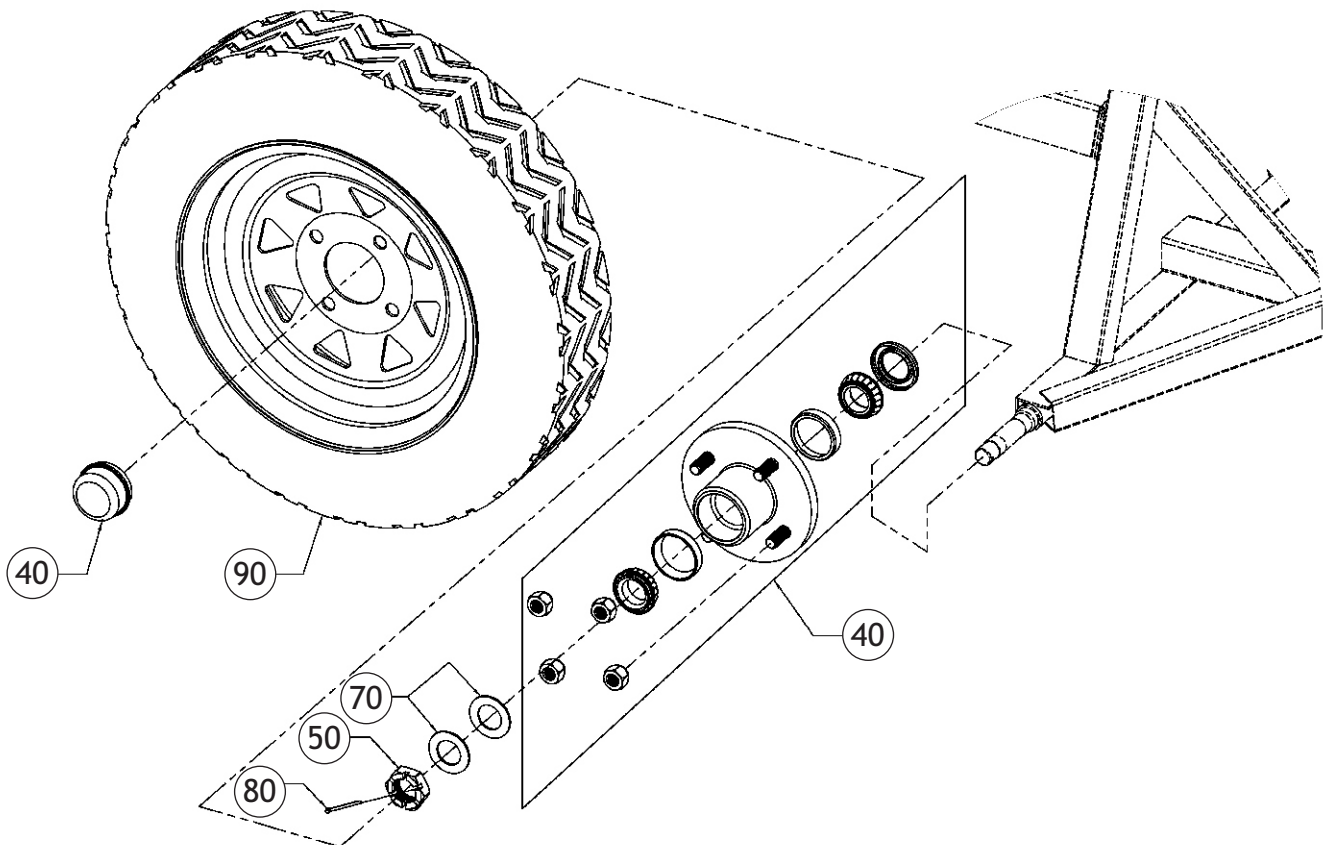
## Componentes Olla - Horquilla Metal

Pos.	Nº componente	Texto breve-objeto	Cantidad
2	CIP520364	HORQUILLA	1
9	CIP491008	CUBRE GRASERA A. D 1/8"	1
10	CIP520375	CHUMACERA	1
11	CIP491698	GRASERA 1/8"NPT RECTA	1
12	CIP520810	EJE MOTRIZ	1
14	CIP520408	RODAMIENTO 6004 2 RS	2
18	CIP520416	PIÑON	1
26	CIP492376	TOR.C/H 3/8"NC X 1.1/4"G5	2
28	CIP492624	RONDANA 3/8" PRESION G.	2
32	TK86D16	TUERCA SEGURIDAD 1" GR8 NF	1
40	CIP520374	OLLA METAL	1
42	CIP510955	CONO 2788 KOYO	2
43	CIP510956	TAZA 2720 KOYO	2
44	CIP520403G	PISTA RETEN	1
46	CIP517569	TAPON DE OLLA CON CUERDA	1
48	CIP520439	CORONA 4 BARRENOS 163 DTES.	1
50	CIP492313	TOR.C/H 3/8"NC X 1.1/2"G5	4
52	CIP492624	RONDANA 3/8" PRESION G.	4
54	CIP492554	TUERCA 3/8"NC HEX. G. G5	4
110	CIP511729	CALZA CORONA OLLA CAL. 10	3
120	CIP511731	CALZA CORONA OLLA 3/16"	1
130	CIP511730F	CALZA CORONA OLLA CAL. 14	1
140	CIP511159	RONDANA 1" PLANA G.	2
150	CIP800116	RETEN 3" X 2" X 5/16"	1
160	CIP492554	TUERCA 3/8"NC HEX. G. G5	2
170	CIP520847	BUJE SEPARADOR	1
180	CIP500194	CUÑA 1/4" X 45 MM	1



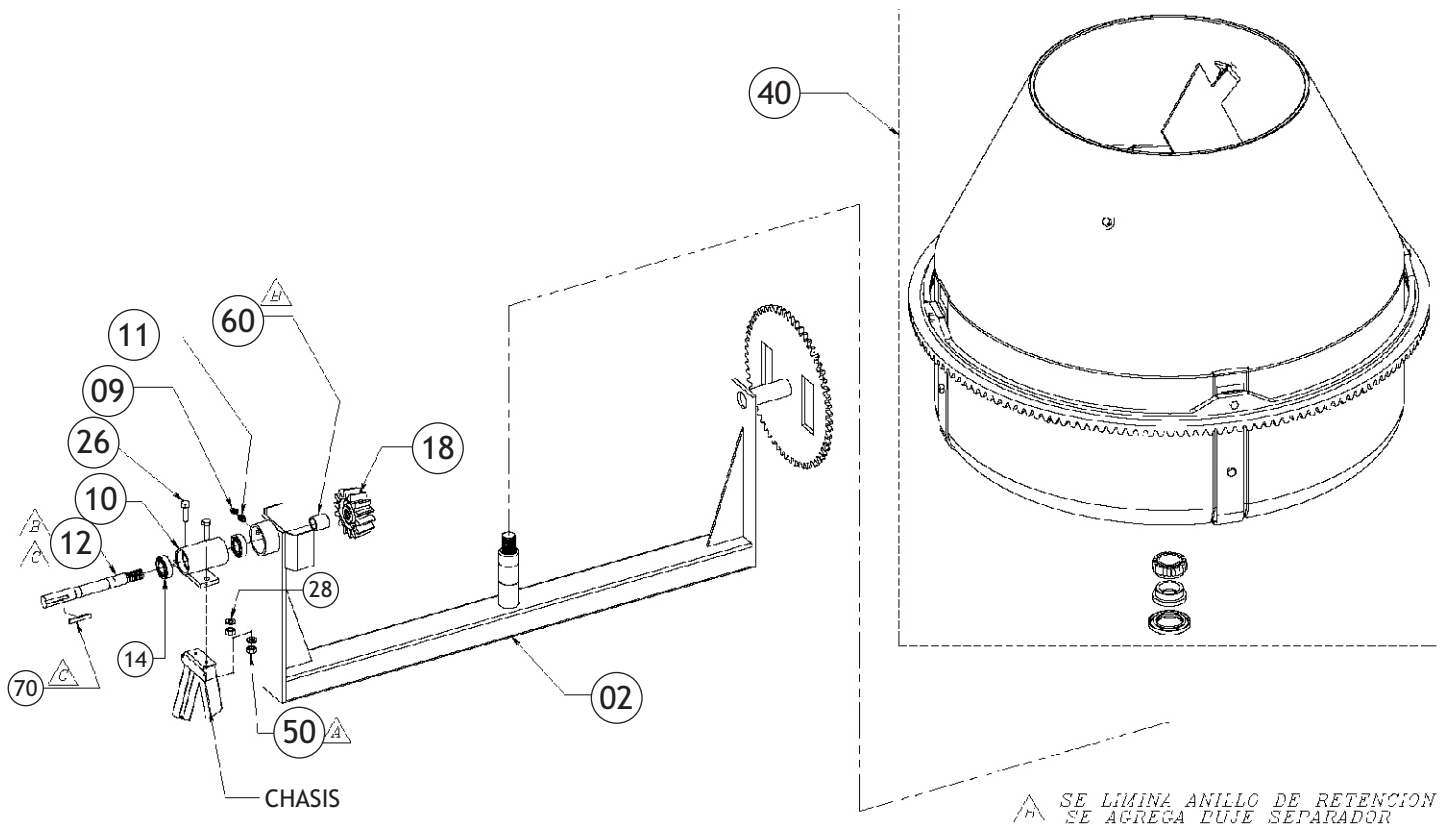
**Componentes de las ruedas**

Pos.	Nº componente	Texto breve-objeto	Cantidad
40	EM941306A	MAZA C/ACCESORIOS (4 BIRLOS)	2
50	CIP502246	TUERCA 1"-20 UNEF CAST.G.*	2
70	CIP511159	RONDANA 1" PLANA G.	4
80	CIP491688	CHAVETA 1/8" X 1.1/2"	2
90	CIP517570	LLANTA CON RIN 12	2



## Componentes de Olla - Horquilla ULTRA PLÁSTICO

Pos.	Nº componente	Texto breve-objeto	Cantidad
2	CIP520364	HORQUILLA	1
9	CIP491008	CUBRE GRASERA A. D 1/8"	1
10	CIP520375	CHUMACERA	1
11	CIP491698	GRASERA 1/8"NPT RECTA	1
12	CIP520810	EJE MOTRIZ	1
14	CIP520408	RODAMIENTO 6004 2 RS	2
18	CIP520416	PIÑÓN	1
26	CIP492376	TOR.C/H 3/8"NC X 1.1/4"G5	2
28	CIP492624	RONDANA 3/8" PRESION G.	2
40	CIP520477	KIT OLLA PLASTICO	1
50	CIP492554	TUERCA 3/8"NC HEX. G. G5	2
60	CIP520847	BUJE SEPARADOR	1
70	CIP500194	CUÑA 1/4" X 45 MM	1

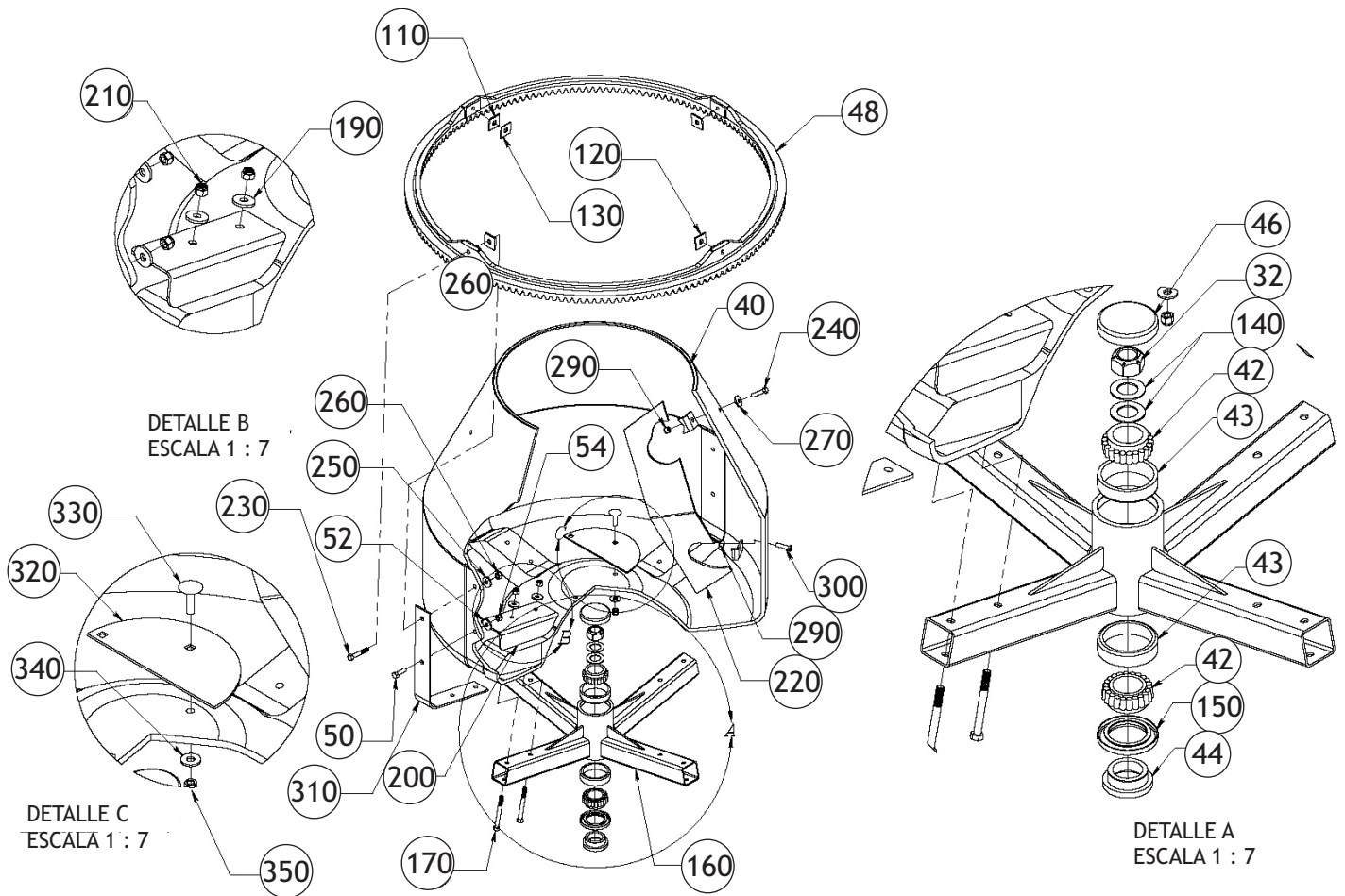




## Componentes de la Olla ULTRA PLÁSTICO

Pos.	Nº componente	Texto breve-objeto	Cantidad
32	TK86D16	TUERCA SEGURIDAD 1" GR8 NF	1
40	CIP520474	OLLA PLASTICO ULTRA	1
42	CIP510955	CONO 2788 KOYO	2
43	CIP510956	TAZA 2720 KOYO	2
44	CIP520403G	PISTA RETEN	1
46	CIP505390	TAPON DE TUBO 76.3MM GALV	1
48	CIP520439	CORONA 4 BARRENOS 163 DTES. ULTRA	1
50	CIP492376	TOR.C/H 3/8"NC X 1.1/4"G5	4
52	CIP510909	RONDANA 3/8" ESP. G. *	4
54	CIP492583	TUERCA 3/8"NC INS.N. G.	4
110	CIP511729	CALZA CORONA OLLA CAL. 10	3
120	CIP511731	CALZA CORONA OLLA 3/16"	1
130	CIP511730F	CALZA CORONA OLLA CAL. 14	1
140	CIP511159	RONDANA 1" PLANA G.	2
150	CIP800116	RETEN 3" X 2" X 5/16"	1
160	CIP520472	SOPORTE DE OLLA ULTRA PLASTICO	1
170	CIP490166	TOR.C/H 3/8"NC X 3.1/2"G5"	8
190	CIP510909	RONDANA 3/8" ESP. G. *	8
200	CIP520478	FUNDA ANTIDEGASTE ULTRA PLÁSTICO	4
210	CIP492583	TUERCA 3/8"NC INS.N. G.	8
220	CIP520475	ASPA OLLA ULTRA PLASTICO	2
230	CIP492380	TOR.C/H 3/8"NC X 2.1/4"G5"	4
240	CIP492313	TOR.C/H 3/8"NC X 1.1/2"G5	2
250	CIP510909	RONDANA 3/8" ESP. G. *	4
260	CIP492583	TUERCA 3/8"NC INS.N. G.	4
270	CIP510909	RONDANA 3/8" ESP. G. *	2
290	CIP492583	TUERCA 3/8"NC INS.N. G.	4
300	CIP515453	TOR.C/PR 3/8"NC X 1.1/2" G5 G.	2
310	CIP520486	REFUERZO OLLA PLÁSTICO ULTRA	4
320	CIP520479	PLATO ANTIDEGASTE ULTRA PLASTICO	2
330	CIP505196	TOR.C/CO 3/8" NC X1.1/2" G5"	2
340	CIP492598	RONDANA 3/8" ESP. *	2
350	CIP492583	TUERCA 3/8"NC INS.N. G.	2

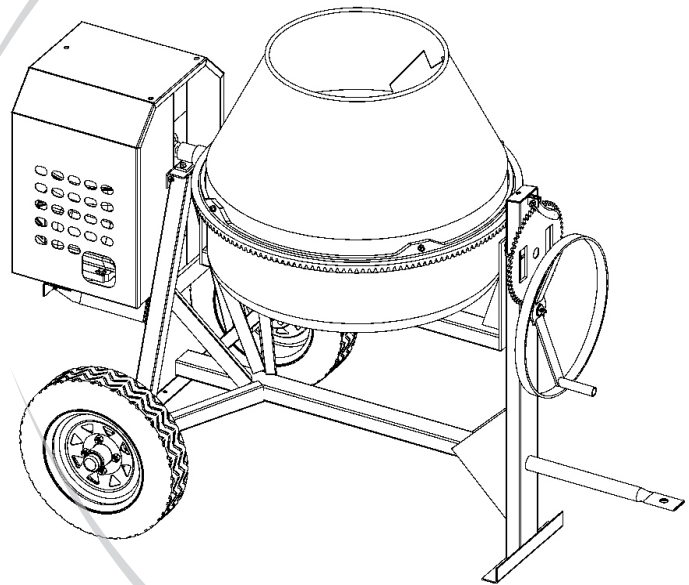
**Componentes de Olla ULTRA PLÁSTICO**





## IMPORTANTE:

- Lea por completo el contenido de este manual.
- Es necesario que lo tenga a la mano en el momento de solicitar refacciones ya que deberá especificar:
  - Modelo de la máquina
  - Número de serie de la misma
  - Código de la pieza que necesita



CIMENTAMOS SU ÉXITO



MAQUINARIA PARA CONSTRUCCIÓN S.A. DE C.V.

