



AUTEK

MAQUINARIA PARA CONSTRUCCIÓN S.A. DE C.V.

venta/renta

BOMBAS DE AGUA

Bombas de agua autocebantes	6 pág
Bombas sumergibles	7 pág
Bombas tragasolidos	8 pág



COMPACTACIÓN

Bailarinas	14 pág
Placas Vibratorias	17 pág
Rodillos Vibratorios	19 pág



CONCRETO

Revolvedoras	24 pág
Vibradores	28 pág
Reglas vibratorias Manuales	33 pág
Allanadoras	34 pág



DEMOLICIÓN Y CORTE

Rompedores	36 pág
Rotomartillos	38 pág
Cortadoras	40 pág
Compresores	43 pág
Martillos Neumáticos	47 pág





ELEVACIÓN DE MATERIALES

Malacates de Construcción	50 pág
Malacates	51 pág
Andamios	52 pág
Hamacas	52 pág



ENERGÍA E ILUMINACIÓN

Torres de Iluminación	54 pág
Generadores	58 pág



HABILITADO DE VARILLA

Cortadoras de Varillas	64 pág
Dobladoras de Varillas	67 pág



PLANTAS DE SOLDAR

Soldadoras de Gasolina	72 pág
Soldadoras Diesel	73 pág
Soldadoras	75 pág



MOTORES

Motores	78 pág
---------	--------

BOMBAS DE AGUA





HONDA WL20XHDR



FICHA TÉCNICA

Dimensiones (largo, ancho, altura)	490 x 385 x 410 mm
Modelo	WL20XHDR
Tipo	Centrifuga Autocebante
Capacidad Máxima	670 l/min
Presión Máxima	46.30 psi
Carga Máxima	32 m
Altura Succión	8.6 m
Peso en Seco	24 KG
Tiempo de Cebado	110 S
Motor	GP160, A Gasolina, OHV, 4Tiempos, Monocilindrico, Enfriado por Aire
Desplazamiento	163 cm
Sistema de Ignición	Bobina Transistorizada
Sistema de Arranque	Retráctil
Combustible	Gasolina Sin Plomo
Capacidad Tanque	3.1 Lts
Consumo de Combustible	2.1 l/h

HONDA WL30XHDR



FICHA TÉCNICA

Dimensiones (largo, ancho, altura)	510 x 385 x 435 mm
Modelo	WL30XHDR
Tipo	Centrifuga Autocebante
Diámetro Succión Descarga	3 x 3"
Capacidad Máxima	1,100 l/min
Presión Máxima	40.25 psi
Carga Máxima	23 m
Altura Succión	7.8 m
Desplazamiento	163 cm ³
Sistema de Ignición	Bobina Transistorizada
Sistema de Arranque	Retráctil
Combustible	Gasolina Sin Plomo
Capacidad Tanque	3.1 Lts
Consumo de Combustible	1.4 l/h
Tiempo de Cebado	150 S
Motor	GP160, A Gasolina, OHV, 4 Tiempos, Monocilindrico, Enfriado por Air



HONDA WH20XT



FICHA TÉCNICA

Dimensiones (largo, ancho, altura)	520 x 400 x 450 mm
Modelo	WB20XX
Tipo	Centrifuga Autocebante
Diámetro Succión Descarga	2 x 2"
Capacidad Máxima	500 l/min
Presión Máxima	71 psi
Carga Máxima	50 m
Altura Succión	8 m
Peso en Seco	23 KG
Tiempo de Cebado	23 S



WACKER PS2500



FICHA TÉCNICA

Dimensiones (largo, ancho, altura)	210 x 210 x 285 mm
Diámetro descarga	50 mm
Peso de Operación	10, 5 kg
Altura Máxima	12 m
Descarga Máxima	236 l/min
Tamaño Máx. De Sólidos	6 mm
Minimum Pumping Depth	5 mm
Tipo de Motor	Monofásico 60 Hz
Voltaje	110 v
Corriente	6,1 A
N° de Revoluciones	3255 l/min
Máxima Potencia	0,48 kW
Largo Cable	1,25 mm ²
Material del Impulsor	Urethane Rubber
Tipo de Impulsor	Semi - Vortex



WACKER PS2800



FICHA TÉCNICA

Dimensiones (largo, ancho, altura)	192 x 187 x 341 mm
Diámetro descarga	50 mm
Peso de Operación	13, 2 kg
Altura Máxima	18 m
Descarga Máxima	310 l/min
Tamaño Máx. De Sólidos	6 mm
Tipo de Motor	Monofásico 600 Hz
Voltaje	220/230 v
Corriente	5,3 / 5,1 A
N° de Revoluciones	3300 l/min
Máxima Potencia	0,75 kW
Largo Cable	15 m
Material del Impulsor	Urethane Rubber
Tipo de Impulsor	Semi - Vortex



WACKERPT-2A



WACKERPT-3A



CIPSA MULTIQUIP MQ600TD80



WACKERPDT-2A



FICHA TÉCNICA

Dimensiones (largo, ancho, altura)	551 x 464 x 448 mm
Diámetro Aspiración y Descarga	50,8 mm
Peso de Servicio	43 kg
Altura Bombeo	32,3 m
Presión	3,2 bar
Capacidad Volumétrica	650 l/min
Altura de Succión de Elevación	7,62 m
Diámetro Sólido Tam. Máx	25,4 mm
Motor	Honda GX2160 Refrigerado x aire, Monocilíndrico
Cilindrada	163 cm ³
Rev. Motor Máx.	3,7000 1/min
Rev. Funcionamiento	3,500 1/min
Potencia Máx. Estimado	3,6 kW
Especificación de Potencia	SAEJ1349
Aceite del Motor	0,6 l
Consumo Combustible	1,7 l/h
Capacidad de Depósito Com.	3.1 l h
Tiempo de Funcionamiento	2,4 h

FICHA TÉCNICA

Dimensiones (largo, ancho, altura)	973 x 505 x 569 mm
Diámetro Aspiración y Descarga	75 mm
Peso de Servicio	68 kg
Altura Bombeo	28,53 m
Presión	2,8 bar
Capacidad Volumétrica	1395 l/min
Altura de Succión de Elevación	7,62 m
Diámetro Sólido Tam. Máx	38 mm
Motor	Honda GX240 Refrigerado x aire, Monocilíndrico
Cilindrada	270 cm ³
Rev. Motor Máx.	3,7000 1/min
Rev. Funcionamiento	3,500 1/min
Potencia Máx. Estimado	5,9 kW
Especificación de Potencia	SAEJ1349
Aceite del Motor	1,1 l
Consumo Combustible	2,2 l/h
Capacidad de Depósito Com.	5,3 l h
Tiempo de Funcionamiento	2,5 h

FICHA TÉCNICA

Dimensiones (largo, ancho, altura)	75 mm
Peso	68 kg
Succión Descarga	28,53 m
Capacidad Máxima	2,8 bar
Máxima Sólidos	1395 l/min
Máxima Succión	7,62 m
Máxima Altura	38 mm
Tipo Combustible	Gasolina
Motor	Honda GX240 Refrigerado x aire, Monocilíndrico
Guardián de Aceite	270 cm ³
Capacidad del Tanque	3,7000 1/min
Método de Encendido	3,500 1/min

FICHA TÉCNICA

Dimensiones (largo, ancho, altura)	996 x 564 x 589 mm
Diámetro Aspiración y Descarga	50 mm
Peso de Servicio	59 kg
Altura Bombeo	7,6 m
Capacidad Volumétrica	189 l/min
Altura de Succión de Elevación	7,6 m
Diámetro Sólido Tam. Máx	38 mm
Motor	WK 130 Refrigerado x aire, Monocilíndrico
Cilindrada	126 cm ³
Rev. Motor Máx.	40001/min
Rev. Funcionamiento	2800 1/min
Potencia Máx. Estimado	3,2 kW
Especificación de Potencia	SAEJ1349
Aceite del Motor	0,6 l
Consumo Combustible	1,1 l/h
Capacidad de Depósito Com.	2,7 l h
Tiempo de Funcionamiento	2,6 h


WACKER PDT-3A

HONDA WT20XK

HONDA WT30XK

HONDA WT40XK

FICHA TÉCNICA

Dimensiones (largo, ancho, altura)	1,067 x 673 x 589 mm
Diámetro Aspiración y Descarga	75 mm
Peso de Servicio	63 kg
Altura Bombeo	7,6 m
Capacidad Volumétrica	333 l/min
Altura de Succión de Elevación	7,6 m
Diámetro Sólido Tam. Máx	41 mm
Motor	WM 130 Robin Refrigerado x aire, Monocilíndrico
Cilindrada	126 cm ³
Rev. Motor Máx.	4,000 1/min
Rev. Funcionamiento	2,800 1/min
Potencia Máx. Estimado	3,2 kw
Especificación de Potencia	SAEJ1349
Aceite del Motor	0,6 l
Consumo Combustible	1,1 l/h
Capacidad de Depositó Com.	2,7 l h
Tiempo de Funcionamiento	2,5 h

FICHA TÉCNICA

Dimensiones (largo, ancho, altura)	620 x 435 x 405 mm
Modelo	WB20XK3
Tipo	Centrifuga Autocebante
Diámetro Succión Descarga	2 x 2"
Capacidad Máxima	700 l/min
Presión Máxima	42 psi
Carga Máxima	29 m
Altura Succión	8 m
Peso en Seco	38 KG
Tiempo de Cebado	70 S

FICHA TÉCNICA

Dimensiones (largo, ancho, altura)	660 x 485 x 410 mm
Modelo	WB30XK3
Tipo	Centrifuga Autocebante
Diámetro Succión Descarga	3 x 3"
Capacidad Máxima	1,200 l/min
Presión Máxima	39 psi
Carga Máxima	27 m
Altura Succión	8 m
Peso en Seco	58 KG
Tiempo de Cebado	50 S

FICHA TÉCNICA

Dimensiones (largo, ancho, altura)	751 x 485 x 510 mm
Modelo	WB40XK2
Tipo	Centrifuga Autocebante
Diámetro Succión Descarga	4 x 4"
Capacidad Máxima	1,650 l/min
Presión Máxima	37 psi
Carga Máxima	26 m
Altura Succión	8 m
Peso en Seco	68 KG
Tiempo de Cebado	160 S



WACKERPT-6LT



WACKERPTS-4LT



FICHA TÉCNICA

Dimensiones (largo, ancho, altura)	2700 x 1625 x 1750 mm
Diámetro Succión	150 mm
Peso	1090 kg
Altura Presión	30.5 m
Descarga Máxima	4,935 l/min
Succión Máxima	7,5 m
Tamaño Máximo Sólidos	50 mm
Motor	Kholer Diesel, 3 Cilindros Refrigerado x aire, Monocilíndrico, 4 tiempos
Cilindrada	9 cm ³
Máx. Potencia	23,7 KW - 2500 rpm
Capacidad Combustible	98 l

FICHA TÉCNICA

Dimensiones (largo, ancho, altura)	915 x 875 x 875 mm
Diámetro Succión	100 mm
Peso	163 kg
Altura Presión	32 m
Descarga Máxima	160 l/min
Succión Máxima	27,6 m
Tamaño Máximo Sólidos	30 mm
Motor	Briggs & Stratton Refrigerado x aire, Bicilíndrico, 4 tiempos
Cilindrada	480 cm ³
Máx. Potencia	11,6 kw - 3600 rpm
Capacidad Combustible	14 l



MÁQUINAS DE COMPACTACIÓN



WACKER 60KG. BS6021



WACKER 60KG. BS604



WACKER 50KG. BS5021



WACKER 60KG. BS504



FICHA TÉCNICA

Dimensiones (largo, ancho, altura)	675 x 345 x 965 mm
Tamaño de Zapata (alto x largo)	280 x 336 mm
Peso Operación	66 kg
Régimen de Percusión	80 mm
Altura de Salto de Zapata	700 1/min
Velocidad de Avance	9,8 m/min
Máx. Rendimiento Superficial	164 m ² /h
Máx Potencia/ Velocidad	1,8 kw / 4400 rpm
Especificación de Grado de Energía	80/1269/ EEC, ISO 3046-1
Motor	50 : 1 - 100 : 1
Cilindrada	1,2 l/h
Mezcla Combustible : Aceite	3 L
Consumo Combustible	30 cm ³
Contenido Combustible Motor	Wacker Neuson 80, Refrigerado por aire, 1
Cilindrada	cilindro, 2 tiempos

FICHA TÉCNICA

Dimensiones (largo, ancho, altura)	673 x 343 x 965 mm
Tamaño de Zapata (alto x largo)	280 x 333 mm
Peso Operación	70 kg
Régimen de Percusión	60 mm
Altura de Salto de Zapata	660 1/min
Velocidad de Avance	7,8 m/min
Máx. Rendimiento Superficial	132 m ² /h
Máx Potencia/ Velocidad	2,1 kw / 4200 rpm
Especificación de Grado de Energía	SAE J 1995
Motor	Wacker Neuson Refrigerado por aire
Cilindrada	4 tiempos 86 cm ³

FICHA TÉCNICA

Dimensiones (largo, ancho, altura)	673 x 343 x 940 mm
Tamaño de Zapata (alto x largo)	280 x 337 mm
Peso Operación	58 kg
Régimen de Percusión	64,3 mm
Altura de Salto de Zapata	700 1/min
Velocidad de Avance	9,5 m/min
Máx. Rendimiento Superficial	142 m ² /h
Máx Potencia/ Velocidad	1,7 kw / 4400 rpm
Especificación de Grado de Energía	80/1269/ EEC, ISO 3046 - 1
Consumo Combustible	1 l/h
Contenido Combustible	3 L
Mezcla Combustible : Aceite	50 : 1 - 100 : 1
Motor	Wacker Neuson 80 Refrigerado por aire
Cilindrada	2 Tiempos 80 cm ³

FICHA TÉCNICA

Dimensiones (largo, ancho, altura)	673 x 343 x 940 mm
Tamaño de Zapata (alto x largo)	280 x 337 mm
Peso Operación	63 kg
Régimen de Percusión	39,6 mm
Altura de Salto de Zapata	660 1/min
Velocidad de Avance	8 m/min
Máx. Rendimiento Superficial	133 m ² /h
Máx Potencia/ Velocidad	2,4 kw / 4200 rpm
Especificación de Grado de Energía	SAE J1995 1,2 l/h
Consumo Combustible	3 L
Contenido Combustible	Wacker Neuson 100 Refrigerado por aire
Motor	4 Tiempos
Cilindrada	97 cm ³



WACKER 80KG.DS70

FICHA TÉCNICA

Dimensiones (largo, ancho, altura)	25 x 370 x 1000 mm
Tamaño de Zapata (alto x largo)	280 x 336 mm
Peso Operación	83 kg
Régimen de Percusión	71 mm
Altura de Salto de Zapata	670 1/min
Velocidad de Avance	9 m/min
Máx. Rendimiento Superficial	148 m ² /h
Máx Potencia/ Velocidad	3,1 kw / 3450 rpm
Especificación de Grado de Energía	SAE J1349, ISO 3046-1
Consumo Combustible	1 l/h
Contenido Combustible	4,2 L
Motor	Diesel Monocilindrico Yanmar Refrigerado por aire L48V4
Cilindrada	211 cm ³



MIKASA MT74F

FICHA TÉCNICA

Dimensiones (largo, ancho, altura)	720 x 412 x 1050 mm
Tamaño de Zapata (alto x largo)	285 x 340 mm
Peso Operación	73 KG
Régimen de Percusión	85 mm
Altura de Salto de Zapata	670 1/min
Velocidad de Avance	12 m/min
Máx. Rendimiento Superficial	148 m ² /h
Máx Potencia/ Velocidad	2,6 kw / 3600 rpm
Fuerza de Impacto	1400 KG
Golpes por Minuto	680
Capacidad de Combustible	2,5 lts
Motor	Robin HE 12 D
Combustible	Gasolina
Máxima Capacidad de area	203 sqm

FICHA TÉCNICA

Dimensiones (largo, ancho, altura)	720 x 412 x 1050 mm
Tamaño de Zapata (alto x largo)	285 x 340 mm
Peso Operación	73 KG
Altura de Salto de Zapata	85 mm
Velocidad de Avance	12 m/min
Máx Potencia/ Velocidad	2,6 kw / 3600 rpm
Fuerza de Impacto	1400 KG
Golpes por Minuto	680
Capacidad de Combustible	2,5 lts
Motor	Robin HE 12 D
Combustible	4Tiempos, 3.5 HP Gasolina



M-POWER MOD.JC-72



WACKER WP1550AW

FICHA TÉCNICA

Dimensiones (largo, ancho, altura)	875 x 500 x 965 mm
Altura min. de funcionamiento	510 mm
Tamaño Placa	585 x 500 mm
Peso Operación	88 kg
Peso Transporte	95 kg
Área de Compactación	905 m ² /h
Velocidad Avance	30 m/min
Máx. Capacidad de Ascenso	30%
Frecuencia de Vibración	100 hz
Máx. Fuerza Centrifuga	15 Kn
Motor	Honda Gx160, 4 Tiempos
Cilindrada	163 cm ³
Máx Potencia	4,1 kw - 3.600 1/min
Tanque Combustible	3,7 L
Consumo	1,8 1/h



WACKER BPU2540A

FICHA TÉCNICA

Peso Operación	140 Kg
Ancho de Trabajo	733 x 400 mm
Altura de Maquinaria	467 mm
Altura de Trabajo (Barra)	800 - 1.143 mm
Espesor de la Placa	10 mm
Máx. Fuerza Centrifuga	25 Kn
Frecuencia Vibración	90Hz
Máx. Vel. Reversa y Avance	21 m/min
Máx. de Ascenso	30%
Rendimiento Superficial	504 m ² /h
Motor	Petrol. monocilindrico, 4 Tiempos, Refrigerado por Aire, Honda Gx160
Máx. Potencia	4,0 KW - 3.600 1/min
Potencia de Trabajo	1.5 kw - 2.800 1/min
Consumo Combustible	0,8 1/L
Contenido Combustible	3,7 L
Angulo Inclinación (Máx. Motor)	20°



WACKER VP1135AW



FICHA TÉCNICA

Dimensiones (largo, ancho, altura)	1010 x 350 x 905 mm
Altura min. de funcionamiento	640 mm
Tamaño Placa	350 x 521 mm
Peso Operación	65 kg
Peso Transporte	68 kg
Rendimiento Asfalto	613 m ² /h
Velocidad Avance	28 m/min
Máx. Capacidad de Ascenso	30%
Frecuencia de Vibración	97 hz
Máx. Fuerza Centrifuga	11 Kn
Motor	Honda, 4 Tiempos, Monocilíndrico, Refrigerado por Aire
Cilindrada	118 cm ³
Máx Potencia	3 kw - 3.600 1/min
Tanque Combustible	2,5 L
Capacidad Tanque de Agua	7.6 L
Consumo	0,8 1/h



WACKER WP1550A



FICHA TÉCNICA

Dimensiones (largo, ancho, altura)	875 x 500 x 965 mm
Altura min. de funcionamiento	510 mm
Tamaño Placa	585 x 500 mm
Peso Operación	88 kg
Peso Transporte	95 kg
Área de Compactación	905 m ² /h
Velocidad Avance	30 m/min
Máx. Capacidad de Ascenso	30%
Frecuencia de Vibración	100 hz
Máx. Fuerza Centrifuga	15 Kn
Motor	Honda Gx160, 4 Tiempos Gasolina, Monocilíndrico Refrigerado por Aire
Cilindrada	163 cm ³
Máx Potencia	4,1 kw - 3.600 1/min
Tanque Combustible	3,7 L
Capacidad Tanque de Agua	10,5 L
Consumo	1,8 1/h

FICHA TÉCNICA

Peso en Servicio	135 Kg
Fuerza Centrifugal	1,800 KG
Frecuencia de Vibración	4,500 vpm
Profundidad de Compactación	25 m/min
Capacidad de Combustible	4.73 lts
Consumo Aproximado	28 m/min
Potencia del Motor	8 hp
Dimensiones de la Placa (axl)	45.7 x 51
Base efectiva de contacto (axl)	45.7 x 43
Motores a Gasolina	Kohler 8 hp / Honda 8 hp Briggs 8 hp / M-power 8 Hp



WACKER AR18



FICHA TÉCNICA

Dimensiones (largo, ancho, altura)	2210 x 1060 x 1530 mm
Peso	1,157 KG
Peso Operación	1,375 KG
Peso Con Lastre Rodillo Trasero	1,473 KG
Diámetro de los Rodillos	561 mm
Ancho de los rodillos	902 mm
Radio de Giro Extremo	2.67 m
Motor	Honda 18 HP, 3,360 rpm
Sistema Eléctrico	12 Volts
Velocidad	0-8 KPH
Pendiente	30%
Vibración del Tambor	Delantera
Tracción de los tambores	Trasera - Delantera
Frecuencia	4,095 VPM
Fuerza Centrifuga	1,484 KG
Presión Lineal Estática	Delantera 5.27 Trasera 7.06
Fuerza Lineal Dinámica	17.68
Capacidad Tanque Agua	230 L
Capacidad Tanque de Combustible	38.5



WACKER RD7-HES



FICHA TÉCNICA

Dimensiones	2500 x 1105 x 2775 mm
Peso	830 KG
Diámetro del tambor	420 mm
Altura Vertical Libre	235 mm
Proyección	30 mm
Fuerza Centrifuga	13 kN
Frecuencia	55 hz
Carga Lineal (estático)	5,0 / 7,5 n/mm
Carga Lineal (dinámico/tambor)	10,0/10,0 n/mm
Carga Lineal Total	15 n/mm
Avance	66,7 m/min
Retorno	33,3 m/min
Rendimiento Sup máx	2.613 m ² /h
Cap. de Ascenso	40 %
Motor	Disel, monocilindrico, 4 tiempos, Refrigeración por Aire, HATZ
Cilindrada	413 cm ³
Consumo de Combustible	1,67 l/h



CIPSA CM-13




WACKER RD27-100

WACKER RD27-120

WACKER RD16

WACKER RD12
FICHA TÉCNICA

Dimensiones	2500 x 1105 x 2775 mm
Peso	2.617 KG
Anchura del tambor	1000 mm
Diámetro del tambor	700 mm
Altura Vertical (D/I)	51 mm
Proyección (D/I)	474 mm
Fuerza Centrifuga Dinámica	23,7 kN
Frecuencia	66 Hz
Carga Lineal (Estático)	12/13.5 n/mm
Carga Lineal (dinámico/tambor)	23.6/34 n/mm
Velocidad de desplazamiento	10 km/h
Rendimiento Superficial	10.000 m ² /h
Cap. de Ascenso Máximo	35%
Radio de Giro Exterior	3.640 mm
Motor	Disel, monocilíndrico, 3 Cilindros, Refrigeración por Agua, Arranque Eléctrico, Perkins
Cilindrada	1,028 cm ³
Revoluciones Funcionamiento	2,470 l/h
Consumo de Combustible	7.6 l/h
Capacidad de Combustible	51 L
Capacidad de Tanque Agua	150 L

FICHA TÉCNICA

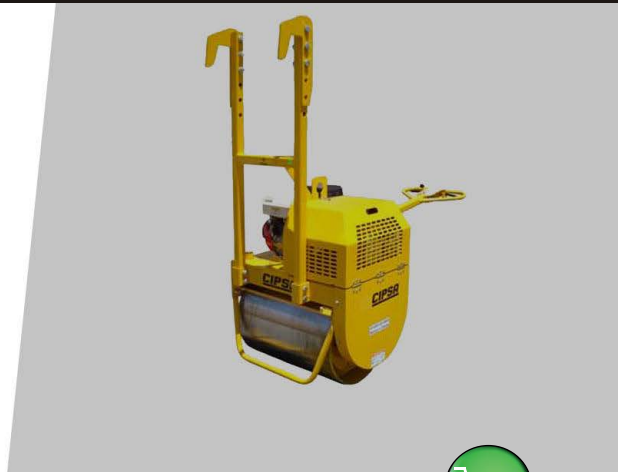
Dimensiones	2500 x 1105 x 2775 mm
Peso	2.824 KG
Anchura del tambor	1200 mm
Diámetro del tambor	700 mm
Altura Vertical (D/I)	51 mm
Proyección (D/I)	474 mm
Fuerza Centrifuga Dinámica	28,8 kN
Frecuencia	66 Hz
Carga Lineal (Estático)	11/12.1 n/mm
Carga Lineal (dinámico/tambor)	10 km/h
Velocidad desplazamiento	24/34.6 n/mm
Rendimiento Superficial	12.000 m ² /h
Cap. de Ascenso Máximo	35%
Radio de Giro Exterior	3.740 mm
Motor	Disel, monocilíndrico, 3 Cilindros, Refrigeración por Agua, Arranque Eléctrico, Perkins
Cilindrada	1.500 cm ³
Revoluciones	2.470 l/min
Consumo Combustible	7.6 l/h
Capacidad Combustible	51 L
Capacidad Tanque Agua	150 L

FICHA TÉCNICA

Dimensiones	1950 x 1002 x 2547mm
Peso	1485 KG
Anchura del tambor	900 mm
Diámetro del tambor	560 mm
Altura Vertical (D/I)	44 mm
Proyección (D/I)	400 mm
Fuerza Centrifuga Dinámica	15 kN
Frecuencia	70 Hz
Carga Lineal (Estático)	7.6/8.6 n/mm
Carga Lineal (dinámico/tambor)	9.3 km/h
Velocidad de desplazamiento	8.370 m ² /h
Rendimiento Superficial	30%
Rendimiento Superficial	2.921 mm
Cap. de Ascenso Máximo	Disel, 3 Cilindros, Kohler, Refrigeración por
Radio de Giro Exterior	hler, Refrigeración por Agua, 1.028 cm ³
Motor	2850 l/min
Cilindrada	2850 l/min
Revoluciones Funcionamiento	4.9 l/h
Consumo de Combustible	23 l/h
Capacidad de Combustible	100
Capacidad de Tanque Agua	

FICHA TÉCNICA

Dimensiones	1824 x 1035 x 2300 mm
Peso	985 KG
Anchura del tambor	900 mm
Diámetro del tambor	560 mm
Altura Vertical (D/I)	399/208 mm
Motor	Gasolina, bicilíndrico, 4 tiempos, refrigerado por aire, Honda
Cilindrada	688 cm ³
Máx. Potencia	15,1 kw a 3600 rpm
Sistema de Arranque	Eléctrico 12v
Consumo Combustible	6 l/h
Capacidad Tanque	23 L
Capacidad Tanque Agua	100 L
Vibraciones	70 Hz
Fuerza Centrifuga x tambor	15 kn
Carga Lineal dinámica	16,8 n/min
Velocidad de Avance y retroceso	0 - 8,7 km/h
Máximo Rendimiento	7830 m ² /h
Capacidad de Ascenso	30%
Radio de Giro Exterior	2,4 m
Saliente Lateral	44/89 mm
Altura vertical libre	399/208 mm


WACKER RT82C

CIPSA PR8H

FICHA TÉCNICA

Dimensiones	1853 x 820 x 1230 mm
Peso	1497KG
Anchura del tambor	380 mm
Diámetro del tambor	520 mm
Motor	Lombardini, 3 cilindros, Refrigerado por Líquido
Cilindrada	1023 cm ³
Máx. Potencia	15,5 kw a 2600 rpm
Sistema de Arranque	Eléctrico
Consumo Combustible	5,64 l/h
Capacidad Tanque	24 L
Velocidad de Marcha	2600 l/min
Frecuencia Vibración	41,7 Hz
Fuerza Centrifuga Total	68.4 kn
Presión Lineal Estática	9,7 n/min
Presión Lineal Dinámica	45 n/min
Velocidad Baja-Alta	21,6 n/min - 41,6 n/min
Área de Compactación	990 m ² /h
Batería Control Remoto	16 h
Carga Batería	120
Alcance Control Remoto	20 m
Radio de Giro	1,6 m

FICHA TÉCNICA

Dimensiones	2135 x 840 x 1270 mm
Peso	440KG
Anchura del tambor	560 mm
Diámetro del tambor	720 mm
Motor	Gasolina, Honda
Cilindrada	337 cm ³
Máx. Potencia	7,1 kw a 3600 rpm
Sistema de Arranque	Retráctil
Consumo Combustible	3.5 l/h
Capacidad Tanque	7 L
Capacidad Tanque Agua	6.5 L
Frecuencia	70 Hz
Fuerza Centrifuga Total	15,2 kn
Carga Lineal dinámica	21 n/min
Transmisión	Hidrostática
Área de Compactación	2630 m ² /h
Capacidad de Ascenso	15%



MÁQUINAS PARA CONCRETO



RECO LÍNEA PROFESIONAL



RECO INEA MONSTER 2.0



CIPSA 10



CIPSA ULTRA 10



FICHA TÉCNICA

Dimensiones (largo, ancho, altura)	1500 x 1100 x 1900 mm
Peso	236 KG
Producción	5 m ³ /H
Ruedas de Transporte	13" Neumática
Entrega de Concreto	250 LTRS
Capacidad de Olla	250 LTRS
Motor Gasolina	6.5, 8 Y 13 HPS
Motor Electrico	3 HPS
Transmisión	Poleas y Bandas

FICHA TÉCNICA

Dimensiones (largo, ancho, altura)	1500 x 1100 x 1900 mm
Peso	236 KG
Producción	5 m ³ /H
Entrega de Concreto	13" Neumática
Ruedas de Transporte	250 LTRS
Capacidad de Olla	250 LTRS
Motor Gasolina	6.5, 8 Y 13 HPS
Motor Electrico	3 HPS
Transmisión	Poleas y Bandas

FICHA TÉCNICA

Dimensiones (largo, ancho, altura)	1920 x 1220 x 1443 mm
Peso con Motor	260 / 250 KG
Producción	5 m ³ /Hr
Capacidad Mezcal	13" Neumática
Ruedas de Transporte	255 LTRS
Capacidad Sacos	1
Ciclo de Producción	3 min
Volumen Total de Olla	350 LTRS
Opción de Olla	Metal/Polietileno
Velocidad de Olla	28 - 32
Motor	Mpower 8 hp / 13 hp Honda 8 hp / 13 hp Kholer 8 hp / 12 hp Briggs 8 HP / Robin 9 hp Weg 2 hp motor

FICHA TÉCNICA

Dimensiones (largo, ancho, altura)	2052 x 1160 x 1397 mm
Peso con Motor	200 KG
Producción	5 m ³ /Hr
Ruedas de Transporte	12" Neumática
Capacidad Mezcal	255 LTRS
Capacidad Sacos	1
Ciclo de Producción	3 min
Volumen Total de Olla	350
Opción de Olla	Metal/Polietileno
Velocidad de Olla	28 - 32
Motor	Mpower 8 hp / 13 hp Honda 8 hp Kholer 8 hp Robin 9 hp



CIPSA MAXI10 (1 SACO)



CIPSA MAXI20 (2 SACOS)



GIMSALINEA EXTRAREFORZADA



CIPSA DE MORTERO



FICHA TÉCNICA

Dimensiones (largo, ancho, altura)	2210 x 1300 x 1600 mm
Peso con Motor	363 KG
Producción	5 m3/Hr
Ruedas de Transporte	13" Neumática
Capacidad Mezcal	255 LTRS
Capacidad Sacos	250 LTRS
Ciclo de Producción	3 min
Volumen Total de Olla	350
Opción de Olla	Metal/Polietileno
Velocidad de Olla	28 - 32
Motor	Mpower 13 hp Honda 8 hp / 13 hp Kholer 8 hp / 12 hp Briggs 8 HP / Robin 9 hp Weg 2 hp motor electrifásico

FICHA TÉCNICA

Dimensiones (largo, ancho, altura)	1902 x 1310 x 1765 mm
Peso con Motor	385 KG
Producción	8 m3
Ruedas de Transporte	13" Neumática
Capacidad Mezcal	380 LTRS
Capacidad Sacos	2
Ciclo de Producción	3 min
Volumen Total de Olla	470
Opción de Olla	Metal
Velocidad de Olla	28 - 32
Motor	Mpower 13 hp Honda 11 hp Kholer 12 hp Robin 14 hp

FICHA TÉCNICA

Dimensiones (largo, ancho, altura)	1720 x 1435 x 1210 mm
Peso	236 KG
Producción	6 m3/H
Ruedas de Transporte	13" Neumática
Entrega de Concreto	250 LTRS
Capacidad de Olla	250 LTRS
Motor Gasolina	6.5, 8 Y 13 HPS
Motor Eléctrico	3 HPS
Transmisión	De Bandas
Velocidad Máj	15 kph

FICHA TÉCNICA

Dimensiones (largo, ancho, altura)	1902 x 1310 x 1765 mm
Peso con Motor	385 KG
Producción	8 m3
Ruedas de Transporte	13" Neumática
Capacidad Mezcal	380 LTRS
Capacidad Sacos	2
Ciclo de Producción	3 min
Volumen Total de Olla	470
Opción de Olla	Metal
Velocidad de Olla	28 - 32
Motor	Mpower 13 hp Honda 11 hp Kholer 12 hp Robin 14 hp



WACKERMODIRFU38



WACKERMODIRFU45



FICHA TÉCNICA

Diametro de Cabezal Vibrador	38
Longitud de Cabezal Vibrador	345
Peso del Cabezal Vibrador	2,2
Manguera Protectora	5
Peso de Servicio	3.6 KG
Diámetro de Compactación	50 cm
Oscilaciones	12,000 1/min
Tensión	120
Corriente Eléctrica	7
Frecuencia	50 - 60
Cable Conexión	15
Cable de Alimentación	0,5

FICHA TÉCNICA

Diametro de Cabezal Vibrador	45
Longitud de Cabezal Vibrador	382
Peso del Cabezal Vibrador	3,5
Manguera Protectora	5
Peso de Servicio	14.6 KG
Diámetro de Compactación	60 cm
Oscilaciones	12,000 1/min
Tensión	120
Corriente Eléctrica	9.6
Frecuencia	50 - 60
Cable Conexión	15
Cable de Alimentación	0,5

WACKERMODIRFU57

FICHA TÉCNICA



Diametro de Cabezal Vibrador	57
Longitud de Cabezal Vibrador	400
Peso del Cabezal Vibrador	5,8
Manguera Protectora	5-8-10 m
Peso de Servicio	19.8 KG
Diámetro de Compactación	85 cm
Oscilaciones	12,000 1/min
Tensión	120
Corriente Eléctrica	12
Frecuencia	50 - 60
Cable Conexión	15
Cable de Alimentación	0,5



WACKERMODIRFU65

FICHA TÉCNICA



Diametro de Cabezal Vibrador	67
Longitud de Cabezal Vibrador	490
Peso del Cabezal Vibrador	9,2
Manguera Protectora	5-8-10 m
Peso de Servicio	25,5 KG
Diámetro de Compactación	100 cm
Oscilaciones	12,000 1/min
Tensión	120
Corriente Eléctrica	15
Frecuencia	50 - 60 Hz
Cable Conexión	15
Cable de Alimentación	0,5



ENARMOD. SPYDER

FICHA TÉCNICA



Peso	67
Entrada y Frecuencia	490
Diámetro Ajuga	9,2
Manguera	5-8-10 m
Diámetro Manguera	25,5 KG





CIPSA MVH55-AA4814



CIPSA MVH55-AA4820



FICHA TÉCNICA

Motor	Gasolina
Potencia	5.5 Hp
Revoluciones x Minuto	3.600 rpm
Arranque	Piola
Peso	35 Kg
Diámetro del Tubo	49 mm
Longitud de Tubo	460 mm
Frecuencia	12000
Amplitud de aire	1.1
Peso Total	20 Kg
Conjunto Flexible de Longitud	14" (4.27 mm)

FICHA TÉCNICA

Motor	Gasolina
Potencia	5.5 Hp
Revoluciones x Minuto	3.600 rpm
Arranque	Piola
Peso	35 Kg
Diámetro del Tubo	49 mm
Longitud de Tubo	460 mm
Frecuencia	12000
Amplitud de aire	1.1
Peso Total	20 Kg
Conjunto Flexible de Longitud	20" (6.0 mm)

ENAR MOD. DINGO



Peso Motor	5,6 kg
Potencia	2.300
Voltaje	115 v1 - 230 v1
Revoluciones x Minuto	18.000
Frecuencia	50 - 60 Hz
Ajuga	25 - 36 - 48 - 38
Diámetro Ajuga	25 - 58
Longitud	300 a 410 mm
Rendimiento	35 m3/h
Peso	2,6 - 8 kg



CIPSA MVH55-AA3614



FICHA TÉCNICA

Motor	Gasolina
Potencia	5.5 Hp
Revoluciones x Minuto	3.600 rpm
Arranque	Piola
Diámetro del Tubo	37 mm
Longitud de Tubo	385 mm
Frecuencia	12000
Amplitud de aire	1.1
Peso Total	18 Kg
Conjunto Flexible de Longitud	14" (4.27 mm)



CIPSA MVH55-AA3620



FICHA TÉCNICA

Motor	Gasolina
Potencia	5.5 Hp
Revoluciones x Minuto	3.600 rpm
Arranque	Piola
Diámetro del Tubo	37 mm
Longitud de Tubo	385 mm
Frecuencia	12000
Amplitud de aire	1.1
Peso Total	18 Kg
Conjunto Flexible de Longitud	20" (6.0 mm)





WACKER P35A



WACKER HC100



WACKER CT24-A



WACKER CT36-5A



FICHA TÉCNICA

Dimensiones (largo, ancho, altura)	1118 x 889 x 940 mm
Ancho Viga	165 mm
Peso	15,42 Kg
Motor	Gasolina, Monocilíndrico 4 Tiempos, Refrigerado por Aire, Honda
Velocidad Marcha	1 1/min
Cilindrada	35,8 cm ³
Máx. Potencia	1.0 KW a 700 rpm
Contenido Tanque Combustible	0.65 L
Consumo de Combustible	0,6 l/h
VPM	Variable 1/min

FICHA TÉCNICA

Dimensiones	3,1 mm
Ancho Viga	355 mm
Altura	475 mm
Peso	52KG

FICHA TÉCNICA

Dimensiones (largo, ancho, altura)	2006 x 915 x 1041 mm
Peso Servicio	83 Kg
Diámetro de la alisadora	415 mm
N° Paletas	4
Rango de Velocidades	60 - 125 1/min
Angulo de Inclinación	0 - 30°
Motor	Enfriamiento por Aire, 4 Tiempos, 1 Cilindro, Honda GX160, Gasolina
Velocidad de Macha	3800 1/min
Cilindrada	165 cm ³
Máx Potencia	Gasolina
Contenido Combustible	3,6 L
Consumo Combustible	1,8 1/h

FICHA TÉCNICA

Dimensiones (largo, ancho, altura)	1546 x 610 x 1041 mm
Peso Operación	72,6 Kg
Máx. Potencia.	2,6 kw a 3600 rpm
Peso del Envío	83 Kg
Diámetro Alisadora	610 mm
N° Paletas	4
Rango de Velocidades	90 -141 1/min
Rango de Inclinación	0 - 15°
Motor	Refrigeración por Aire, 1 cilindro, Honda
Combustible	Gasolina
Tanque de Combustible	2,5 L
Consumo Combustible	1,3 1/h



M-POWER JC436



WACKER DOBLE CRT 36



FICHA TÉCNICA

Dimensiones (largo, ancho, altura)	980 x 980 x 340 mm
Peso Servicio	56.5 Kg
Diámetro de la alisadora	914 mm
Nº Aspas	4
Velocidad de Allandadora	60 - 100 rpm
Aspas Estándar	150 x 450 mm
Motor	Motor 9 HP o 5.5 HP M-Power, Cilindro inclinado, Enfriamiento por Aire
Arranque de Motor	Polea Retráctil
Filtro de Aire	Tipo Semi-Seco
Máx Potencia	9 HP / 3,600 rpm
Capacidad de Aceite	0.6 Lts
Capacidad de Combustible	3 Lts

FICHA TÉCNICA

Dimensiones (largo, ancho, altura)	2032 x 1041 x 1372 mm
Peso Servicio	373 Kg
Velocidad Máx. del Motor	25 - 165 1/min
Inclinación	0 - 25°
Motor	4 Tiempos, v-twin, 2 Cilindros, Gasolina, Honda GX670
Velocidad Marcha	3850 1/min
Cilindrada	670 cm3
Máx Potencia	15.3 KW a 3600 rpm
Consumo Combustible	9 l/h
Capacidad Combustible	24,6 L
Diámetro de Paleta	915 mm
Tamaño de la Paleta	355 x 152 mm
Tamaño de la Lamina	355 x 254 mm

DEMOLICIÓN Y CORTE





WACKER 30KGSEH-27



WACKER 24KGSEH-65



WACKER 30KGSBH-65



FICHA TÉCNICA

Enmanguadura Diametro	28 x 152 mm
Dimensiones (largo, ancho, altura)	710 x 492 x 346 mm
Peso	26 Kg
Régimen Percusión	1.25 l/min
Energía de impacto por golpe	65 kpm
Cilindrada	80 cm3
Motor	Monocilíndrico Refrigerado por aire
Revoluciones	4.100 l/min
Mezcla Gasolina - Aceite	50 : 1
Rendimiento de Servicio	1.7 KW
Cantidad de Depósito	1.8 L.
Consumo de Combustible	1.1 l/h



FICHA TÉCNICA

Enmanguadura Diametro	28 x 152 mm
Dimensiones (largo, ancho, altura)	710 x 529 x 210 mm
Peso	27 Kg
Régimen Percusión	1 l/min
Energía de impacto por golpe	50 kpm
Tensión	120 v
Motor	Universal con 2° Aislamiento 50 - 60 hz
Frecuencia	15 A
Corriente Eléctrica	1.8 KW
Rendimiento de Servicio	Muelle Amortiguador
Sistema de Percusión	de Neumático

FICHA TÉCNICA

Enmanguadura Diametro	28 x 152 mm
Dimensiones (largo, ancho, altura)	905 x 590 x 258 mm
Peso	26 Kg
Régimen Percusión	1,06 l/min
Energía de impacto por golpe	65 kpm
Tensión	120 v
Motor	Trifásico para corriente CA con doble distanciamiento 60 hz
Frecuencia	15 A
Corriente Eléctrica	1.9 KW
Rendimiento de Servicio	Muelle Amortiguador
Sistema de Percusión	de Neumático

MAKITA 30KGS



FICHA TÉCNICA

Potencia	2,000 w
Golpes por minuto	1,100 gpm
Joules	63
Peso Neto	30 Kg
Cable conexión	5 mtrs



MAKITA 10KGS



FICHA TÉCNICA

Potencia	1,150 w
Golpes por minuto	950 - 1900 gpm
Peso Neto	11 Kg
Cable conexión	5 mtrs





WACKER MOD.EHB-11BCM



MAKITA MODHR4001C



FICHA TÉCNICA

Dimensiones sin Herramienta	560 x 105 x 295 mm
Peso sin herramienta	11.7 kg
Enmangadura	SDS-MAX Hexagonal 19x82.5
Régimen de Persecución	1300-2150 1/min
Revoluciones del Perforador	220 1/min
Energía de impacto por golpe	19 kpm
Motor	Asíncrono de corriente trifásica con convertidor de frecuencia para CA
Tensión 1v	220 - 240
Frecuencia	50-60 HZ
Corriente Eléctrica	7,5 A
Potencia	1,8 kw
Sistema de Percusión	Muelle Amortiguador de Neumático

FICHA TÉCNICA

Concreto (con broca)	40 mm
Concreto (con corebit)	105 mm
Impactos por minuto	1350 x 2.750
Velocidad sin carga	235-480
Dimensiones (largo, ancho, altura)	468 x 106 x 261 mm
Peso neto	5,9 kg
Joules	9.5
Potencia	1.100 w/11a

MAKITA MODHR4002



FICHA TÉCNICA

Concreto (con broca)	40 mm
Concreto (con corebit)	105 mm
Impactos por minuto	2500
Velocidad sin carga	680
Dimensiones (largo, ancho, altura)	458 x 114 x 256 mm
Peso neto	6,6 kg
Potencia	1050 w/10.0a



MAKITA MODHR4011C



FICHA TÉCNICA

Concreto (con broca)	40 mm
Concreto (con corebit)	105 mm
Impactos por minuto	1.350 - 2.750
Velocidad sin carga	235-480
Dimensiones (largo, ancho, altura)	468 x 116 x 261 mm
Peso neto	6,7 kg
Potencia	1100 w/11a



MAKITA MODHR5201C



FICHA TÉCNICA

Concreto (con broca)	52 mm
Concreto (con corebit)	160 mm
Impactos por minuto	1.075 - 2.150
Velocidad sin carga	130-260
Dimensiones (largo, ancho, altura)	599 x 149 x 287 mm
Peso neto	11,3 kg
Potencia	1500 w/11a





MAKITA DPC7331



CIPSA CCT12



WACKER BTS-630



GIMSA CCT12



FICHA TÉCNICA

Desplazamiento de Motor	4.5 pulgadas ³
Potencia Máxima	5.1 hp / 3.8 kw
Velocidad sun carga	9,350 rpm
Mezcla de Combustible	50 : 1
Capacidad Tanque Combustible	37 oz
Máxima Velocidad del Disco	4,300 rpm
Diámetro del Disco	14"
Eje Central	20 mm
Peso en Seco	22 lbs
Peso en embalaje	28 lbs
Cilindrada	73 cm ³
Diámetro Cilíndrico	50 mm
Máxima Potencia	42 kw
Peso Cortadora	10 kg

FICHA TÉCNICA

Peso	120- 145 kg
Base ruedas (delantera y trasera)	392 x 342 mm
Diámetro máximo del disco	28"
Tanque de agua	170 mm
Dimensiones (largo, ancho, altura)	1134 x 1334 x 623
Tanque Gasolina	5.3 - 5.7 - 7
Sistema de Arranque	Manual
Motor	Kohler 12 HP Robin 14 HP Honda 11 / 13 HP Mpower 13 HP

FICHA TÉCNICA

Dimensiones (largo, ancho, altura)	800 x 315 x 400 mm
Peso	1.9 kg
Diámetro de Disco	300 mm
Ancho de Abertura	4.5 mm
Alojamiento Disco	20 mm
Profundidad de Corte	103 mm
Revoluciones del Disco	4.240 l/min
Cilindrada	85.8 cm ³
Potencia	4.3 kw
Consumo de Combustible	2.3 l/h
Capacidad del Cilindro	1.1 l
Mezcla Gasolina	50 : 1

FICHA TÉCNICA

Dimensiones (largo, ancho, altura)	1592 x 945 x 520 mm
Dimensiones para Embalaje	1100 x 820 x 520 mm
Peso	93 KG
Capacidad de Disco	12", 14", 16"
Máxima Capacidad de Corte	12.5 cm en Disco de 14" 15 cm en Disco de 16"
Ruedas de Transporte	Hule Neopreno
Filtro de Motor	Ciclonico (opcional)
Alimentación de Agua	Tanque propio con una toma de manguera
Capacidad Tanque de Agua	36 lts
Motor	13 HP Honda
Transmisión	3 Bandas



WACKERBTS935



WACKERBFS1345



ATLASCOPCOXAS-185



SULLAIR 185 DPQ-CAT



FICHA TÉCNICA

Dimensiones sin carro	800 x 290 x 385 mm
Peso	10,2 KG
Diámetro del Disco	350 mm
N° de Revoluciones del Disco	25.4 mm
Capacidad Tanque Combustible	43000 l/min
Profundidad de Corte	12 cm
Motor	Gasolina 2 tiempos Refrigerado por aire
Cilindrada	64 cm ³
Máxima Potencia	3,3 kw
Mezcla Gasolina - Aceite	50 : 1
Consumo Combustible	2, 1 l/h
Contenido Tanque	1,1 l

FICHA TÉCNICA

Dimensiones (ruedas sin extender)	1260 x 591x 1050 mm
Dimensiones (largo, ancho, altura)	730 x 541 x981 mm
Peso	96 kg
Diámetro del Disco	450 mm
Diámetro del árbol	25,4 mm
N° de Revoluciones del Disco	2200 l/min
Profundidad corte	17 cm
Contenido Tanque	32 L
Motor	Gasolina Monocilíndrico 4 tiempos, Refrigerado por aire con desconexión
Fabricante	Honda 6x390
Cilindrada	389 cm ³
Potencia	96 Kw - 13600 l/min
Consumo Combustible	4,3 l/h
Contenido del Tanque	6,5 l
Arranque	Reversible

FICHA TÉCNICA

Máx. Presuración	125 psi / 8 Bar
Sistema de Enfriamiento	Aire / Aceite
Suministro de Aire	87.3 c/s 5.24 m ³ /min
Capacidad de aceite	7.6 L
Modelo Motor	4024TF81
Sistema Frio	Water
N° de Ciclos	4 Cilindros
Capacidad de Aceite	7.6 L
Capacidad Llena del tanque	83.3 L
Velocidad Carga	2750 rpm
Velocidad Descarga	1600 rpm
Caballo de Fuerza	36.5 kw
Dimensiones (L x L x A x h)	3226 x 1549 x 1629 mm
Peso llantas	986 k / 1059 k

FICHA TÉCNICA

Presión Nominal	100 psi / 7 Bar
Rango Presión	80 - 125 psi
Peso	c/liq. 966 kg s/liq. 903 kg
Dimensiones (L x L x A x h)	3322 x 1765
Tamaño Neumaticos	1504 x 1368 mm
Motor Diesel	ST 175/ 80D13
N° Cilindros	CAT
Velocidad Nominal	4 Cilindros
Potencia	2800 rpm
	45.5 - 44.7 kw



SULLAIR 260



SULLAIR 375



SULLAIR 750



ATLAS COPCO XAMS-287



FICHA TÉCNICA

Presión Nominal	100 psi / 7 Bar
Rango Presión	80 - 125 psi
Peso	c/liq. 1288 kg s/liq. 1177 kg
Dimensiones (L x L x A x h)	3640 x 2162 1522 x 1397 mm
Tamaño Neumaticos	FT 8 x 15 (c)
Motor Diesel	CAT
N° Cilindros	4 Cilindros
Velocidad Nominal	2500 rpm
Potencia	60 x 61 kw

FICHA TÉCNICA

Presión Nominal	200 psi / 14 Bar
Rango Presión	80 - 200 psi
Peso	c/liq. 2014 kg s/liq. 1837 kg
Dimensiones (L x L x A x h)	3966 x 2510 1960 x 1715 mm
Tamaño Neumaticos	H78 x 1551 (o)
Motor Diesel	Diesel John Deere
N° Cilindros	4045HF285
Velocidad Nominal	4 Cilindros
Potencia	2200 rpm 104 kw

FICHA TÉCNICA

Presión Nominal	125 psi / 8.5 Bar
Rango Presión	85 - 200 psi
Peso	c/liq. 7625 kg s/liq. 6799 kg
Dimensiones (L x L x A x h)	3322 x 1765 1504 x 1368
Tamaño Neumaticos	215 / 75R1725 (h)
Motor Diesel	CAT Diesel 19.3
N° Cilindros	6 Cilindros
Velocidad Nominal	1800 rpm
Potencia	224 kw

FICHA TÉCNICA

Presión	125 psi / 8.6 Bar
Máx. Nivel Potencia	99
Cap. Aceite	52
Máx. Temperatura Ambiente	30
Modelo Motor	DEUTZCD2012
Cilindros	6
Potencia a Velocidad	6 kw
Volumen Aspirado	6.1 L
Volumen Carga	2000 rpm
Velocidad Descarga	1300 rpm
Capacidad Aceite	13 l
Capacidad Refrigeración	32 l
Capacidad Combustible	250 l
Dimensiones	5074 x 1988 x 2092 mm
Peso Llantas	3000 kg



ATLASCOPCO XAS-375



ATLASCOPCO XAS-750



SULLAIR MPB 90A



SULLAIR MPB 60A



FICHA TÉCNICA

Máx. Presuración	100 psi / 7 Bar
Sistema de Enfriamiento	Aire / Aceite
Suministro de Aire	177 l/min 10.6 m3/min
Capacidad de aceite	30.1 L
Modelo Motor	4045HF285 Tier 3
Sistema Frio	Water
N° de Ciclos	4 Cilindros
Capacidad de Aceite	8.7 L
Capacidad Llena del tanque	144 L
Velocidad Carga	2400 rpm
Velocidad Descarga	1500 rpm
Caballo de Fuerza	85.8 kw
Dimensiones	3683 x 1803 x 1755 mm
Peso llantas	3000 kg

FICHA TÉCNICA

Máx. Presuración	100 psi / 7 Bar
Máx. Nivel Potencia	125 psi / 8.5 Bar
Sistema de Enfriamiento	Aire / Aceite
Licuaación Aire	345 l/min
Capacidad de aceite	31.2 L
Modelo Motor	6068HF285
Sistema Frio	Water
N° de Ciclos	4
Capacidad de Aceite	34 L
Capacidad Llena del tanque	265 L
Velocidad Carga	2000 rpm
Velocidad Descarga	1300 rpm
Caballo de Fuerza	200 kw
Dimensiones	4877 x 2007 x 2108 mm
Peso llantas	3520 kg

FICHA TÉCNICA

Peso	52 Kg
Largo	27 1/2"
Diámetro y Carrera	2 7/16" x 5 5/32"
Golpex x min	1380
Consumo de Aire	62
Admisión de aire	3/4"
Peso de embarque	97
Tamaño Mandril	1 1/6" HX x 6"

FICHA TÉCNICA

Peso	62 Kg
Largo	26 1/2"
Diámetro y Carrera	2 5/32" x 5 5/32"
Golpex x min	1360
Consumo de Aire	48
Admisión de aire	3/4"
Peso de embarque	74
Tamaño Mandril	1 1/8" HX x 6"



SULLAIR MPB30A



CHICAGO PNEUMATIC CP 1240



FICHA TÉCNICA

Peso	32 . 5 Kg
Largo	23"
Diámetro y Carrera	1 25/32" x 3 25/32"
Golpex x min	1850
Consumo de Aire	37
Admisión de aire	3/8"
Peso de embarque	41
Tamaño Mandril	1" HX x 4 1/4"

FICHA TÉCNICA

Peso	37 . 5 Kg
Largo	735 mm
Golpes x minuto	1200
Consumo de Aire	40 l/s
Buja	28 x 160"

ELEVACIÓN DE MATERIALES



POLIPASTOS DE PLUMA



POLIPASTOS TIPO GANCHOS

FICHA TÉCNICA

Potencia de Elevación	325 kg
Velocidad de Elevación	22 min
Diámetro Cable	5 mm
Carga del Cable (rotura)	1,980 KG
Potencia Motor	Monofásico 2.2
Tensión Maniobra	48
Radio de Giro	1,150
Angulo de Giro	360°
Peso	98 KG
Dimensiones	235 x 155 x 205
Volumen	7.46

MODELOS

- Polipastos tipo pluma 300 Kg / 30 MTR
- Polipastos tipo pluma 300 Kg / 60 MTR
- Polipastos tipo pluma 325 Kg / 30 MTR
- Polipastos tipo pluma 325 Kg / 60 MTR
- Polipastos tipo pluma 400 Kg / 30 MTR
- Polipastos tipo pluma 400 Kg / 60 MTR
- Polipastos tipo pluma 500 Kg / 30 MTR
- Polipastos tipo pluma 500 Kg / 60 MTR

FICHA TÉCNICA

Potencia de Elevación	325 kg
Velocidad de Elevación	22 min
Diámetro Cable	5 mm
Carga del Cable (rotura)	1,980 KG
Potencia Motor	Monofásico 2.2
Tensión Maniobra	110
Angulo de Giro	48
Peso	54 KG
Dimensiones	45 X 57 X 42
Volumen	0.11

MODELOS

- Polipastos tipo ganchos 300KG 30MTR
- Polipastos tipo ganchos 300KG 60MTR

GIMSA GASOLINA M400



FICHA TÉCNICA

Capacidad	500 Kg
Velocidad de Avance	25 m/min
Peso	105 Kg
Dimensiones	27 Kg
Motor	Gasolina
Giro de Pluma	180°

GIMSA GASOLINA M1000 1TONELADA



FICHA TÉCNICA

Capacidad	330 Kg
Cable	3/8" (9.5 mm)
Motor	1283 x 0.9770 x 1.000 mm
Velocidad	22 m/min
Dimensiones	Gasolina
Peso	180°

MALACATES INTEGRALES ELECTRICOS 300 Y 500



FICHA TÉCNICA

Capacidad	330 Kg
Cable	3/8" (9.5 mm)
Motor	1283 x 0.9770 x 1.000 mm
Velocidad	22 m/min
Dimensiones	Gasolina
Peso	180°





HAMACAS DE 2M. Y 5M.



RENTA

ANDAMIO ESTÁNDAR



RENTA

FICHA TÉCNICA

Cable de Acero	50 mts
Plataforma	2 m
Capacidad	250 Kg
Barandales / Tubos	3
Malacates	2

FICHA TÉCNICA

Potencia de Elevación	325 kg
Velocidad de Elevación	22 min
Diámetro Cable	5 mm
Carga del Cable (rotura)	1,980 KG
Potencia Motor	Monofásico 2.2
Tensión Maniobra	110
Angulo de Giro	48
Peso	54 KG
Dimensiones	45 X 57 X 42
Volumen	0.11

MODELOS Polipastos tipo ganchos 300KG 30MTR
Polipastos tipo ganchos 300KG 60MTR

ENERGÍA E ILUMINACIÓN





CIPSA CTI6000



WACKERLTN-6L



WACKERLB1



WACKERLTN-6K



FICHA TÉCNICA

Dimensiones (largo, ancho, altura)	225 x 135 x 174 mm
Peso	650 KG
Batería Acumulable	12 v 9 placas
Motor	Perkins 403D- 011G
Estabilidad del Viento	104.6 km/hr 65 mph
Focos	4-100 w Metal Halde
Lámparas	Forma Elíptica
Balastos	1000 w Philips
Tensión Operación	120 v
Lúmenes	440,000
Terminación de Lámpara	Fija
Cable de alimentación	Cable de Espiral 7 x 14
Altúra Máx. de lámparas	9.28 m
Mástil 5 secciones	5 Secciones
Generador	MECC ALTE GKVA / 60 hz
Tanque Combustible	130 LTS
Potencia de Salida	6000 w
Nivel de Ruido a 7m	73 dB

FICHA TÉCNICA

Dimensiones (largo, ancho, altura)	4600 x 1500 x 1900 mm
Iluminación a 1,5 m	1204 m2
Tipo de lámpara	Haluro Metálico
Altura Mástil	9 m
Nivel Acústico a 7 m	67 dB
Potencia	6 kw
Frecuencia	60 Hz
Tensión	120 v
Regulación de tensión	6%
Relanti hasta plena carga	10%
Motor	Diesel, 3 cilindros, Kohler Refrigerado por aire Sin escobillas
Aislamiento General	H
Revoluciones	1.800 1/min
Cilindrada	1.028 cm3
Rendimiento Servicio	10 kw
Capacidad Deposito	123 L
Consumo Combustible	1.71 l/h

FICHA TÉCNICA

Dimensiones (largo, ancho, altura)	1960 x 1960 x 2622 mm
Dimensiones 2	1905 x 290 x 401 mm
Flujo Luminoso	99,00 lm
Tipo Lámpara	Halogenuro Metálico
Potencia Lámpara	1,000 w
Diámetro Globo	900 mm
Temperatura de Servicio	40 ° C
Tensión	120 V
Corriente de Servicio	7A - 8A
Frecuencia	60 Hz
Longitud de Cable	7 m
Longitud de Cable (reactancia - generador)	3 m

FICHA TÉCNICA

Dimensiones (largo, ancho, altura)	4600 x 1500 x 1900 mm
Iluminación a 1,5 m	1204 m2
Tipo de lámpara	Haluro Metálico
Altura Mástil	9 m
Nivel Acústico a 7 m	68 dB
Potencia	6kw
Frecuencia	60 Hz
Tensión	120/240 v
Regulación de tensión	6%
Relanti hasta plena carga	10%
Motor	Diesel, 3 cilindros, Kubota Refrigerado por aire Sin escobillas
Aislamiento General	H
Revoluciones	1.800 1/min
Cilindrada	1.001 cm3
Rendimiento Servicio	9.8 kw
Capacidad Deposito	123 L
Consumo Combustible	1.6 l/h


WACKERLTW-2023

FICHA TÉCNICA	
Dimensiones (largo, ancho, altura)	4490 x 1920 x 1900 mm
Iluminación a 1,5 m	1204 m2
Tipo de lámpara	Haluro Metálico
Altura Mástil	9 m
Nivel Acústico a 7 m	71,2 dB
Potencia	20 kw
Frecuencia	60 Hz
Tensión	120/208 v
Regulación de tensión	0.5%
Relanti hasta plena carga	1%
Motor	Diesel, 4 cilindros, Isuru Refrigerado por aire Sin escobillas
Aislamiento General	H
Revoluciones	1.800 1/min
Cilindrada	2.179 cm3
Rendimiento Servicio	25.6 kw
Capacidad Deposito	215.8 L
Consumo Combustible	5.97 l/h


WACKERLTN-8K

FICHA TÉCNICA	
Dimensiones (largo, ancho, altura)	4420 x 1920 x 1900 mm
Iluminación a 1,5 m	1204 m2
Tipo de lámpara	Haluro Metálico
Altura Mástil	9 m
Nivel Acústico a 7 m	67,3 dB
Potencia	8 kw
Frecuencia	60 Hz
Tensión	120/240 v
Regulación de tensión	6%
Relanti hasta plena carga	10%
Motor	Diesel, 3 cilindros, Kubota Refrigerado por aire Sin escobillas
Aislamiento General	H
Revoluciones	1.800 1/min
Cilindrada	1.023 cm3
Rendimiento Servicio	11.5 kw
Capacidad Deposito	215.8 L
Consumo Combustible	2.97 l/h


TOWERLIGHT V8

FICHA TÉCNICA	
Área Iluminada promedio	4,000 m2 - 20 lux
Lumenes Totales	360,000
Generador	Sincrono
Frecuencia	50-60 Hz
Protección	IP23
Potencia	9KVA, Monofásico
Motor	Lombardini Focs LDW1003 13.6 HP, 3 cilindros - 1.028 Enfriado por Agua
Combustible	Diesel
Giro Mástil	340°
Capacidad Tanque	75 L
Combustible	
Dimensiones	2685 x 1290 x 2407


CIPSACTI4500

FICHA TÉCNICA	
Dimensiones (largo, ancho, altura)	225 x 135 x 184 mm
Peso	600 KG
Batería Acumulable	12 v 9 placas
Motor	Perkins 403D- 07G
Estabilidad del Viento	104.6 km/hr 65 mph
Focos	4-100 w Metal
Lámparas	Fórma Redonda
Balastros	1000 w Philips
Tensión Operación	120 v
Lúmenes	440,000
Terminación de Lámpara	Fija
Cable de alimentación	Cable de Espiral 7 x 14
Altura Máx. de lámparas	9.28 m
Mástil 5 secciones	5 Secciones
Tanque Combustible	130 LTS
Potencia de Salida	4500 w
Nivel de Ruido a 7m	73 dB



WACKERLTN-6L



CIPSALT12D



M-POWER T14000



M-POWER T1200

FICHA TÉCNICA

Dimensiones (largo, ancho, altura)	4600 x 1500 x 1900 mm
Iluminación a 1,5 m	1204 m ²
Tipo de lámpara	Haluro Metálico
Altura Mástil	9 m
Nivel Acústico a 7 m	67 dB
Potencia	6 kw
Frecuencia	60 Hz
Tensión	120 v
Regulación de tensión	6%
Relanti hasta plena carga	10%
Motor	Diesel, 3 cilindros, Kohler Refrigerado por aire Sin escobillas
Aislamiento General	H
Revoluciones	1.800 1/min
Cilindrada	1.028 cm ³
Rendimiento Servicio	10 kw
Capacidad Deposito	123 L
Consumo Combustible	1.71 l/h

FICHA TÉCNICA

Voltaje	120/240 v
Amperes	9.5
Lámparas de Halógeno	1,000 watts
Metálico	
Total de luminosidad Flux	440,000 lm
Mástil-Número de Extensiones	3
Tipo de Winch	Manual
Dimensiones	1460 x 1450 x 2250 mm
Peso	1250 Kg

FICHA TÉCNICA

Dimensiones (largo, ancho, altura)	2570 x 1400 x 1550 mm
Peso	200 Kg
Altura Máxima	4800
Voltaje	220
Focos	4 de 1000 watts
Balstras	4 de 220 volts
Winches	2
Interruptores Encendido	2
Gatos Estabilizadores	3
Llantas	2
Dirección de Iluminación	2 Opcional

FICHA TÉCNICA

Dimensiones (largo, ancho, altura)	570 x 1400 x 1550 mm
Peso	200 Kg
Altura Máxima	4800
Voltaje	220
Focos	4 de 1000 watts
Balstras	4 de 220 volts
Winches	2
Interruptores Encendido	2
Gatos Estabilizadores	3
Llantas	2
Dirección de Iluminación	2 Opcional



WACKER GP-5600A

WACKER GPS-5600A

FICHA TÉCNICA

Dimensiones (largo, ancho, altura)	565 x 435 x 445 mm
Peso Seco	44,5 KG
Potencia Eléctrica	2,500 w
Tensión CA - 1 Fase	120 v
Corriente Eléctrica	18,8 A
Frecuencia	60 Hz
Factor de Potencia	1 cos ϕ 1 ~
Tomas para Conexión Salida	125 v, 20A Dúplex
Tipo Generador	AVR con Escobillas
Aislamiento General	B
Motor	Honda GX160K1VK Retrosceso, 1 Cilindro
Cilindrada	270 cm ³
Combustible	Gasolina
Rendimiento Servicio	3,6 kw
Revoluciones	3,600
Consumo Combustible	1.73 l/h
Capacidad Combustible	12 L
Capacidad Aceite	0.6 L
Tiempo Funcionamiento	6,6 h

FICHA TÉCNICA

Dimensiones (largo, ancho, altura)	685 x 530 x 537 mm
Peso Seco	76,1 KG
Potencia Eléctrica	3,800 w
Tensión CA - 1 Fase	120 v / 240 V
Corriente Eléctrica	28,3 A
Frecuencia	60 Hz
Factor de Potencia	1 cos ϕ 1 ~
Tomas para Conexión Salida	125 v, 20A Dúplex
Tomas para Conexión Salida	125 v , 30A Pinza Giratoria
Tipo Generador	AVR con Escobillas
Motor	Honda GX240RT2 1 Cilindro
Cilindrada	270 cm ³
Combustible	Gasolina
Rendimiento Servicio	3,6 kw
Revoluciones	3,600 1/min
Consumo Combustible	2.38 l/h
Capacidad Combustible	18,7 L
Capacidad Aceite	1.1 L
Tiempo Funcionamiento	7,8 h

FICHA TÉCNICA

Dimensiones (largo, ancho, altura)	870 x 530 x 537 mm
Peso Seco	94,8 KG
Potencia Eléctrica	5,600 w
Tensión CA - 1 Fase	120 v / 240 V
Corriente Eléctrica	41,7 A / 20,8 A
Frecuencia	60 Hz
Factor de Potencia	1 cos ϕ 1 ~
Tomas para Conexión Salida	(2) 125 v, 20A Dúplex
Tomas para Conexión Salida	125 v , 30A Pinza Giratoria
Tipo Generador	AVR con Escobillas
Motor	Honda GX340RT2 1 Cilindro
Cilindrada	389 cm ³
Combustible	Gasolina
Rendimiento Servicio	8 kw
Revoluciones	3,600 1/min
Consumo Combustible	3.24 l/h
Capacidad Combustible	18,7 L
Capacidad Aceite	1.1 L
Tiempo Funcionamiento	5,8 h

FICHA TÉCNICA

Dimensiones (largo, ancho, altura)	870 x 530 x 537 mm
Peso Seco	94,8 KG
Potencia Eléctrica	5,600 w
Tensión CA - 1 Fase	120 v / 240 V
Corriente Eléctrica	41,7 A / 20,8 A
Frecuencia	60 Hz
Factor de Potencia	1 cos ϕ 1 ~
Tomas para Conexión Salida	(2) 125 v, 20A Dúplex
Tomas para Conexión Salida	125 v , 30A Pinza Giratoria
Tipo Generador	AVR con Escobillas
Motor	Honda GX340RT2 1 Cilindro
Cilindrada	389 cm ³
Combustible	Gasolina
Rendimiento Servicio	8 kw
Revoluciones	3,600 1/min
Consumo Combustible	3.24 l/h
Capacidad Combustible	18,7 L
Capacidad Aceite	1.1 L
Tiempo Funcionamiento	5,8 h



WACKER GPS-9700V



HONDA EG5000



HONDA EG6500



HONDA EP2500



FICHA TÉCNICA

Dimensiones (largo, ancho, altura)	800 x 638 x 603 mm
Peso Seco	100 KG
Potencia Eléctrica	9,700 w
Tensión CA - 1 Fase	120 v / 240 V
Corriente Eléctrica	80,8 A / 40,4 A
Frecuencia	60 Hz
Factor de Potencia	1 cos ϕ 1 ~
Tomas para Conexión Salida	(2) 125 v, 20A Dúplex
Tomas para Conexión	125 v, 30A Pinza Giratoria
Tipo Generador	AVR con Escobillas
Aislamiento General	H
Motor	B&S Vanguard 356,447
	1 Cilindro
Cilindrada	570 cm ³
Combustible	Gasolina
Rendimiento Servicio	13,4 kw
Revoluciones	3,600 1/min
Consumo Combustible	6.21 l/h
Capacidad Combustible	28 L
Capacidad Aceite	1.65 L
Tiempo Funcionamiento	4,51 h

FICHA TÉCNICA

Modelo	EG5000CX
Tipo	LDH
Frecuencia AC	60 HZ
Voltaje AC	120 v / 240 V
Potencia Nominal	4,5 kv máx 5 kva
Salida DC	12 v
Dimensiones (L x A x H)	681 x 530 x 571 mm
Peso en Seco	82.5 KG
Desplazamiento	337 cc
Sistema de Inyección	Bobina Transistorizada
Sistema de Arranque	Retáctil
Motor	GX340H1 enfriado x aire
	4 tiempo
	CHV, monocilindrico, Eje horizontal
Combustible	Gasolina
Capacidad de Tanque	24 L
Horas de Operación	8.5 h
Niveles de Ruido de Operación	73 dB
Salida de Corriente Directa	12 cv

FICHA TÉCNICA

Modelo	EG6500CX
Tipo	LDH
Frecuencia AC	60 HZ
Voltaje AC	120 v / 240 V
Potencia Nominal	5,5 kv máx 6 kva
Salida DC	12 v
Dimensiones (L x A x H)	844 x 550 x 571 mm
Peso en Seco	87 KG
Desplazamiento	389 cc
Sistema de Inyección	Bobina Transistorizada
Sistema de Arranque	Retáctil
Moto	GX390H1, Enfriado x aire, 4 tiempo CHV, monocilindrico, Eje horizontal
Combustible	Gasolina
Capacidad de Tanque	24 L
Horas de Operación	7 h
Niveles de Ruido de Operación	74 dB
Salida de Corriente Directa	12 cv

FICHA TÉCNICA

Modelo	EG2500C
Tipo	L
Frecuencia AC	60 HZ
Voltaje AC	120 v / 240 V
Potencia Nominal	12.3 kva / 2.5 kva
Dimensiones (L x A x H)	510 x 425 x 405 mm
Peso en Seco	37 KG
Desplazamiento	163 cc
Sistema de Inyección	Bobina Transistorizada
Sistema de Arranque	Retáctil
Motor	GX3160K1, Enfriado x aire, 4 tiempo CHV monocilindrico
Combustible	Gasolina
Capacidad de Tanque	3.7 L
Horas de Operación	2.6 h
Niveles de Ruido de Operación	70 dB


HONDA EU10I

HONDA EU20I

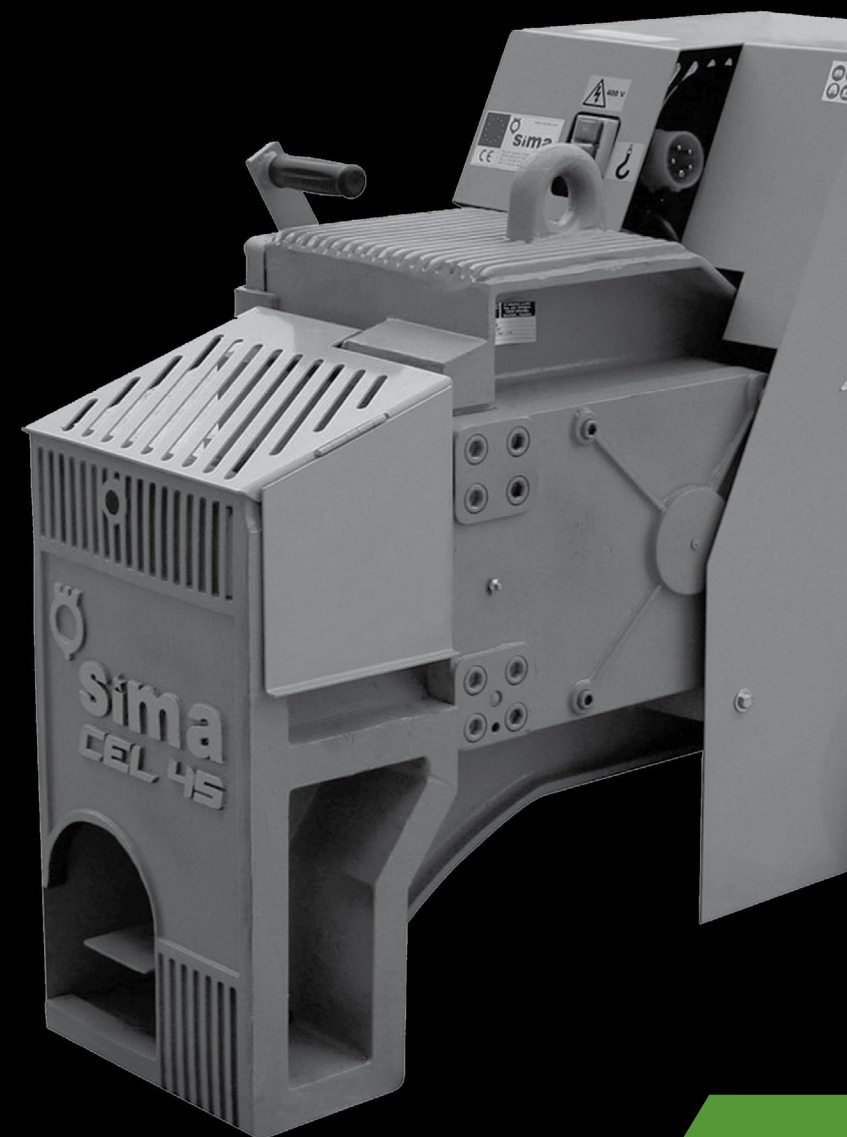
FICHA TÉCNICA

Modelo	EU10I
Tipo	L
Frecuencia AC	60 HZ
Voltaje AC	120 v / 8 V
Potencia Nominal	900 va / 1.0 kva
Dimensiones (L x A x H)	950 x 240 x 380 mm
Peso en Seco	13 KG
Desplazamiento	50 cc
Sistema de Inyección	Bobina Transistorizada
Sistema de Arranque	Retáctil
Motor	GXH50, Enfriado x aire, 4 tiempos
Combustible	Gasolina
Capacidad de Tanque	2.3 L
Horas de Operación	3.9 a 9 h
Niveles de Ruido de Operación	52-57 dB
Salida de Corriente Directa	12 cv

FICHA TÉCNICA

Modelo	EU20I
Tipo	L
Frecuencia AC	60 HZ
Voltaje AC	120 v / 8 V
Potencia Nominal	1.6 kva
Dimensiones (L x A x H)	510 x 290 x 425 mm
Peso en Seco	21 KG
Desplazamiento	98 cc
Sistema de Inyección	Bobina Transistorizada
Sistema de Arranque	Retáctil
Motor	GX100, Enfriado x aire, 4 tiempos CHV
Combustible	Gasolina
Capacidad de Tanque	4.1 L
Horas de Operación	4 a 10 h
Niveles de Ruido de Operación	59 dB
Salida de Corriente Directa	12 cv

CORTADORAS DE VARILLAS



SIMA CEL-30



FICHA TÉCNICA

Dimensiones (largo, ancho, altura)	831 x 544 x 728 mm
Peso	247 KG
Fase del Motor	Trifásico
Potencia Motor	1,5 Kw
Cortes x Minuto	110
N° Barras	3
Acero Redondo	Barra 1 - 2 - 3
450 N/mm.2 (para 3 barras)	30 - 20 - 16
650 N/mm.2 (para 3 barras)	25 - 20 - 16



ALBA C32L



FICHA TÉCNICA

Dimensiones (largo, ancho, altura)	878 x 470 x 700 mm
Peso	250 KG
Potencia Motor	1,5 Kw
Cortes x Minuto	93
N° Barras	3
Acero Redondo	Barra 1 - 2 - 3
450 N/mm.2 (para 3 barras)	32 - 20 - 16
650 N/mm.2 (para 3 barras)	28 - 20 - 16
850 N/mm.2 (para 3 barras)	25 - 18 - 14



SIMA CEL-35



FICHA TÉCNICA

Dimensiones (largo, ancho, altura)	933 x 631 x 689 mm
Peso	242 KG
Fase del Motor	Trifásico
Potencia Motor	2,2 Kw
Cortes x Minuto	100
N° Barras	3
Acero Redondo	Barra 1 - 2 - 3
450 N/mm.2 (para 3 barras)	35 - 25 - 16
650 N/mm.2 (para 3 barras)	32 - 25 - 16

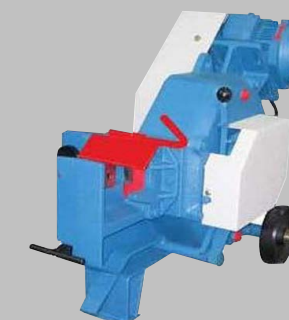


ALBA C42L



FICHA TÉCNICA

Dimensiones (largo, ancho, altura)	1050 x 540 x 850 mm
Peso	350 KG
Potencia Motor	3 Kw
Cortes x Minuto	83,4 cpm
N° Barras	3
Acero Redondo	Barra 1 - 2 - 3
450 N/mm.2 (para 3 barras)	42 - 28 - 22
650 N/mm.2 (para 3 barras)	36 - 25 - 20
850 N/mm.2 (para 3 barras)	32 - 22 - 18



SIMA CEL-30



FICHA TÉCNICA

Dimensiones (largo, ancho, altura)	1147 x 640 x 915 mm
Peso	666 KG
Fase del Motor	Monofásico
Potencia Motor	3 Kw
Cortes x Minuto	50
N° Barras	3
Acero Redondo	Barra 1 - 2 - 3
450 N/mm.2 (para 3 barras)	45 - 34 - 34
650 N/mm.2 (para 3 barras)	32 - 25 - 16



ALBA C52L



FICHA TÉCNICA

Dimensiones (largo, ancho, altura)	1265 x 620 x 935 mm
Peso	820 KG
Fase del Motor	4 Kw
Potencia Motor	42,6 cpm
Cortes x Minuto	3
N° Barras	Barra 1 - 2 - 3
Acero Redondo	52 - 38 - 25
450 N/mm.2 (para 3 barras)	45 - 35 - 25
650 N/mm.2 (para 3 barras)	40 - 32 - 25



ALBA CRM45

FICHA TÉCNICA



Dimensiones (largo, ancho, altura)	660 x 490 x 690 mm
Peso	135 KG
Potencia Motor	2,2 Kw
Cortes x Minuto	37
N° Barras	4
Acero Redondo	Barra 1 - 2 - 3 - 4
450 N/mm.2 (para 3 barras)	45 - 32 - 20 - 16
650 N/mm.2 (para 3 barras)	40 - 28 - 20 - 16
850 N/mm.2 (para 3 barras)	35 - 25 - 20 - 16

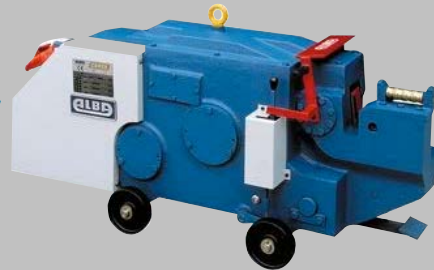


ALBA CRM55

FICHA TÉCNICA



Dimensiones (largo, ancho, altura)	660 x 490 x 690 mm
Peso	135 KG
Potencia Motor	2,2 Kw
Cortes x Minuto	37
N° Barras	4
Acero Redondo	Barra 1 - 2 - 3 - 4
450 N/mm.2 (para 3 barras)	45 - 32 - 20 - 16
650 N/mm.2 (para 3 barras)	40 - 28 - 20 - 16
850 N/mm.2 (para 3 barras)	35 - 25 - 20 - 16



MULTIQUIP HBC25B

FICHA TÉCNICA



Dimensiones (largo, ancho, altura)	396 x 110 x 240 mm
Peso	21 KG
Motor	115 volts, 60 Hz, AC
Tiempo de Corte	3.5 Sec
Corte a 40°	N° 8 - 25 mm
Corte a 50°	N° 8 - 25 mm
Corte a 60°	N° 8 - 25 mm
Potencia Nominal	1430 watts
Claves Hexagonales	4



ALBA D42L



FICHA TÉCNICA

Dimensiones (largo, ancho, altura)	950 x 600 x 976 mm
Peso	280 KG
Potencia Motor	3 Kw
Velocidad de Plato	6.6 rpm
N° Barras	3
Acero Redondo/ Resistencia	la Tracción
450 N/mm.2 - 65.000 psi	42/33/29
650 N/mm.2 - 90.000 psi	37/28/24
850 N/mm.2 - 120.000 psi	34/27/23



ALBA D52L



FICHA TÉCNICA

Dimensiones (largo, ancho, altura)	950 x 600 x 976 mm
Peso	280 KG
Potencia Motor	3 Kw
Velocidad de Plato	6.6 rpm
N° Barras	3
Acero Redondo/ Resistencia	la Tracción
450 N/mm.2 - 65.000 psi	52/32/25
650 N/mm.2 - 90.000 psi	45/35/25
850 N/mm.2 - 120.000 psi	32/22/18



ALBADAR45



ALBADAR55



SIMA DEL-50



SIMA DEL-35



FICHA TÉCNICA

Dimensiones (largo, ancho, altura)	1346 x 790 x 955 mm
Peso	640 KG
Potencia Motor	3 Kw
Velocidad de Plato	8/16 rpm
N° Barras	5
Acero Redondo/ Resistencia a	la Tracción
450 N/mm.2 - 65.000 psi	45/35/28/25/18
650 N/mm.2 - 90.000 psi	40/32/28/22/18
850 N/mm.2 - 120.000 ps	35/28/25/22/18 i

FICHA TÉCNICA

Dimensiones (largo, ancho, altura)	1366 x 854 x 955 mm
Peso	1050 KG
Potencia Motor	5 Kw
Velocidad de Plato	5/10 rpm
N° Barras	5
Acero Redondo/ Resistencia	la Tracción
450 N/mm.2 - 65.000 psi	55/40/35/25/20
650 N/mm.2 - 90.000 psi	45/38/32/22/20
850 N/mm.2 - 120.000 psi	45/35/28/22/18

FICHA TÉCNICA

Dimensiones (largo, ancho, altura)	1338 x 1102 x 1149 mm
Peso	589 KG
Potencia Motor	3 Kw
Fase Motor	Trifásico
N° Barras	2
Acero Redondo	
450 N/mm.2 - Liso	52 mm
650 N/mm.2 - Corrugado	42 mm
Giros por Minuto	6.5

FICHA TÉCNICA

Dimensiones (largo, ancho, altura)	1346 x 790 x 955 mm
Peso	640 KG
Potencia Motor	3 Kw
Velocidad de Plato	8/16 rpm
N° Barras	5
Acero Redondo/ Resistencia a	la Tracción
450 N/mm.2 - 65.000 psi	45/35/28/25/18
650 N/mm.2 - 90.000 psi	40/32/28/22/18
850 N/mm.2 - 120.000 ps	35/28/25/22/18 i



SIMA DEL-42

ALBA D36L

FICHA TÉCNICA

Dimensiones (largo, ancho, altura)	1040 x 900 x 1080 mm
Peso	589 KG
Potencia Motor	3 Kw
Fase Motor	Trifásico
Nº Barras	2
Acero Redondo	
450 N/mm.2 - Liso	45 mm
650 N/mm.2 - Corrugado	40 mm
Giros por Minuto	6.5

FICHA TÉCNICA

Dimensiones (largo, ancho, altura)	950 x 600 x 933 mm
Peso	275 KG
Potencia Motor	3 Kw
Velocidad de Plato	7.8 rpm
Nº Barras	3
Acero Redondo/ Resistencia a la Tracción	
450 N/mm.2 - 65.000 psi	36/28/24
650 N/mm.2 - 90.000 psi	32/25/22
850 N/mm.2 - 120.000 psi	29/23/20

PLANTAS DE SOLDAR





LINCOLNRANGER 250 GXT



LINCOLNRANGER 305 G



LINCOLNRANGER 305 D



VANTAGE 300



FICHA TÉCNICA

Dimensiones (largo, ancho, altura)	759 x 546 x 1074 mm
Peso	218 KG
Amperaje Máx	250
Voltaje Salida	120/240 v
Generador	hasta 6,000 watts
Tanque	9 Lts
Motor	Gasolina Kohler 23 HP
	2 cilindros
RPM	3700

FICHA TÉCNICA

Dimensiones (largo, ancho, altura)	759 x 546 x 1074 mm
Peso	218 KG
Amperaje Máx	250
Voltaje Salida	120/240 v
Generador	hasta 6,000 watts
Tanque	9 Lts
Motor	Gasolina Kohler 23 HP
	2 cilindros
RPM	3700

FICHA TÉCNICA

Dimensiones (largo, ancho, altura)	909 x 546 x 1327 mm
Peso	314 KG
Motor	Kubota D722, 4 cilindros
	Enfriamiento por Aire, 18.8 HP a 3600 rpm
	Arranque Eléctrico
Capacidad	4.5 Ltrs
	Aceite 3.2 Ltrs
	Refrigerante 3.6 Ltrs
Velocidad	Carga Completa 3500 rpm
Consumo	4.5 Ltrs.

FICHA TÉCNICA

Dimensiones (largo, ancho, altura)	913 x 642 x 1254 mm
Peso	469 KG
Voltaje de Salida	42 - 120 v
Frecuencia	60 Hz
Potencia Generador	10 Kw
Motor	Kubota V1505 Diesel EPA
	Nivel 4, 4 cilindros
	300 - 350A / 32V / 100%
Marcha	Monofásico

MULTIQUIP DLW300ESA1

FICHA TÉCNICA



Dimensiones (largo, ancho, altura)	33 x 51 x 21 mm
Peso	386 KG
Motor	Kubota D722,3 cilindros 19 HP Arranque Eléctrico
Frecuencia	50/60 HZ
Salida	300 máx
Consumo	4 Ltrs.
Amperaje	50/25



LINCOLN VANTAGE 400

FICHA TÉCNICA



Dimensiones (largo, ancho, altura)	913 x 642 x 1254 mm
Peso	565 KG
Voltaje de Salida	12 v
Frecuencia	60 HZ
Potencia Generador	13,2 Kw
Motor	Perkins 404 C-22, 4 cilindros, 28 HP
Marcha	350A / 34V / 100%
Rango Corriente	30 - 400A



MULTIQUIP DLW400ESA1

FICHA TÉCNICA



Dimensiones (largo, ancho, altura)	35 x 61 x 29 mm
Peso	495 KG
Motor	Kubota v1205, 4 cilindros 19 HP Arranque Eléctrico
Frecuencia	50/60 HZ
Salida	400 solo / 200 Dobles
Consumo	6 Ltrs.
Amperaje	50/25



LINCOLNRX 250



FICHA TÉCNICA

Dimensiones (largo, ancho, altura)	590 x 410 x 590 mm
Peso	93 KG
Frecuencia	60 HZ
Salida	c.a. c.d
Tensión Alimentación	220 v
Corriente	70 A
Potencial Real	10,0 KW
Clase de Aislamiento Término	155° C
Tensión Máxima	70 - 79 V
Tensión Nominal	30 V
Corriente Nominal	250 A
Amperaje	70 - 270 A



LINCOLNRX 300



FICHA TÉCNICA

Dimensiones (largo, ancho, altura)	820 x 570 x 810 mm
Peso	95 KG
Frecuencia	60 HZ
Salida	c.a. c.d
Tensión Alimentación	220 v - 440 v
Corriente	80 A/ 40 A
Potencial Real	10,0 kw
Clase de Aislamiento Término	180° C
Tensión Máxima	77 V
Tensión Nominal	25 V
Corriente Nominal	40 A
Amperaje	85 - 300 A

MOTORES



LINCOLNRX520D



LINCOLNRX250



FICHA TÉCNICA

Dimensiones (largo, ancho, altura)	870 x 640 x 820 mm
Peso	205 KG
Tensión Alimentación	220 v3
Corriente	110 A
Potencial Real	26,4 kW
Fases	3
Frecuencia	60 Hz
Aislamiento Térmico	180° c
Tensión Máxima	74 V c.d.
Tensión Nominal	40 V c.d.
Corriente Nominal	500 A
Rango Amperaje	30-550 A
Corriente al 100%	385

FICHA TÉCNICA

Dimensiones (largo, ancho, altura)	870 x 640 x 820 mm
Peso	200 KG
Tensión Alimentación	220 v3/440 v3
Corriente	30A/40A
Potencial Real	20,7 kW
Fases	3
Frecuencia	60 Hz
Aislamiento Térmico	180° c
Tensión Máxima	74 V c.d.
Tensión Nominal	36 V c.d.
Corriente Nominal	400 A
Rango Amperaje	30-450 A





M-POWER 9HP



M-POWER 13HP



M-POWER 5.5HP



HONDA GX160

FICHA TÉCNICA

Motor	Cilindro Inclinado, Sistema de Enfriamiento por Aire
Potencia Máxima	9 HP / 3,600 rpm
Cilindro	73 x 58 mm
Desplazamiento	292 cc
Compresión	8:2:1
Torque Máximo	1,7 Kg.m / 2500 rpm
Sistema de Ignición	Transistorizada sin contacto
Arranque de Motor	Polea Retráctil
Filtro de Aire	Tipo Semiseco
Capacidad de Aceite	1.1 Lts
Cap. Tanque Combustible	6.0 Lts.
Consumo de Combustible	230 g / HPHr
Dimensiones	485 x 455 x 515 mm
Peso	27 KG

FICHA TÉCNICA

Motor	Cilindro Inclinado, Sistema de Enfriamiento por Aire
Potencia Máxima	13 HP / 3,600 rpm
Cilindro	88 x 64 mm
Desplazamiento	389 cc
Compresión	8:0:1
Torque Máximo	2,7 Kg.m / 2500 rpm
Sistema de Ignición	Transistorizada sin contacto
Arranque de Motor	Polea Retráctil
Filtro de Aire	Tipo Semiseco
Capacidad de Aceite	1.1 Lts
Cap. Tanque Combustible	6.5 Lts.
Consumo de Combustible	230 g / HPHr
Dimensiones	485 x 455 x 525 mm
Peso	33 KG

FICHA TÉCNICA

Motor	Cilindro Inclinado, Sistema de Enfriamiento por Aire
Potencia Máxima	5.5 HP / 3,600 rpm
Cilindro	68 x 45 mm
Desplazamiento	163 cc
Compresión	8:5:1
Torque Máximo	1,1 Kg.m / 2500 rpm
Sistema de Ignición	Transistorizada sin contacto
Arranque de Motor	Polea Retráctil
Filtro de Aire	Tipo Semiseco
Capacidad de Aceite	0.6Lts
Cap. Tanque Combustible	3.0 Lts.
Consumo de Combustible	230 g / HPHr
Dimensiones	415 x 380 x 405 mm
Peso	15 KG

FICHA TÉCNICA

Tipo	A Gasolina, 4 Tiempos, OHV, Enfriamiento por Aire, Monocilindrico, 25° Inclinación, Eje Horizontal
Diámetro y Carrera	68 x 45 mm
Desplazamiento	163 cm3
Radio de Compresión	8,5:1
Potencia Neta	8:5:1
Torque Neto máximo	3,6 Kw (48 Hp) / 2500 rpm
Alerta de Aceite	Si
Sistema Encendido	Bobina Trasistorizada
Sistema Arranque	Retráctil
Capacidad de Gasolina	3.1Lts
Filtro de Aire	Tipo Dual
Capacidad de Aceite	0.6 Lts
Consumo de Gasolina	1.4 l/h
Dimensiones	312 x 362 x 335
Peso	15 KG



HONDA GX240



HONDA GX390

FICHA TÉCNICA

Tipo	A Gasolina, 4 Tiempos, OHV, Enfriamiento por Aire, Monocilindrico, 25° Inclinación, Eje Horizontal
Diámetro y Carrera	77 x 58 mm
Desplazamiento	270 cm3
Radio de Compresión	8,5:1
Potencia Neta	8:5:1
Torque Neto máximo	5,9 Kw (7,9 hp) a 3,900 rpm
Alerta de Aceite	Transistorizada sin contacto
Sistema Encendido	Polea Retráctil
Sistema Arranque	Tipo Semiseco
Capacidad de Gasolina	0.6Lts
Filtro de Aire	3.0 Lts.
Capacidad de Aceite	230 g / HPHr
Consumo de Gasolina	415 x 380 x 405 mm
Dimensiones	15 KG
Peso	15 KG

FICHA TÉCNICA

Tipo	A Gasolina, 4 Tiempos, OHV, Enfriamiento por Aire, Monocilindrico, 25° Inclinación, Eje Horizontal
Diámetro y Carrera	88 x 64 mm
Desplazamiento	389 cm3
Radio de Compresión	8,2:1
Potencia Neta	8.1 Kw (11,6 Hp) a 3,600 rpm
Torque Neto máximo	2.70 Kg.m / 2500 rpm
Alerta de Aceite	Si
Sistema Encendido	CDI Digital
Sistema Arranque	Retractable
Capacidad de Gasolina	6.1Lts
Filtro de Aire	Tipo Dual
Capacidad de Aceite	1.1 Lts
Consumo de Gasolina	3.4 l/h
Dimensiones	407 x 459 x 449 mm
Peso	15 KG



UBICACIÓN
Av. De los Rosales No. 48, Colonia Ceylan, Tlalnepantla, Edo. Mex.



TELEFONO
5392-7077



E-MAIL VENTAS
ventas@autekmaquinaria.com.mx



E-MAIL RENTAS
rentas@autekmaquinaria.com.mx
rentas2@autekmaquinaria.com.mx



AV. DE LOS ROSALES NO. 48,
TLALNEPANTLA, EDO. MEX
TELEFONO : 5392 7077



AUTEK

MAQUINARIA PARA CONSTRUCCIÓN S.A. DE C.V.